

Der Residenzbote

Donnersberg-Anzeiger



Nr. 452

Herausgegeben im Auftrage des
Verkehrsvereins eV Kirchheimbolanden

Nächste Ausgabe: 31.3.'88
Anzeigenschluß: 23.3.'88

März 1988

Große Auswahl an Fahrrädern!

Dreiräder, Kinderräder, Jugendräder,
BMX-Räder, Mountain-Bikes, Damen-
räder, Herrenräder, Mixte-Räder,
Rennsporträder, Profi-Rennmaschinen,
Fahrräder mit Öldruckbremse
und Power-Light, Fahrräder mit
3-Gang, 5-Gang, 6-Gang, 10-Gang
und 12-Gang-Schaltung, ...



**EISENWAREN
HAUSSMANN**

Kirchheimbolanden · Schillerstr. 11 · Tel. 06352/3432



Frühling am Donnersberg

GASTRONOMISCHER WEGWEISER

Milieu Musikclub

Amtsstraße 21

6719 Kirchheimbolanden

Telefon (06352) 4648

Tanzfläche

gemütliche Atmosphäre

Livemusik

aktueller Sound

Öffnungszeiten:
Mi. - Do. 19.00 - 1.00 Uhr
Fr. u. Sa. 19.00 - 2.00 Uhr
So. 14.00 - 1.00 Uhr

Freizeit und nirgends was los

auf in's Milieu

jeden Monat ein tolles Programm

Jedesmal ein Top-Angebot

Sonntag, 20. März
Billard-Turnier

Samstag, 26. März
Rubber-Duck life

Donnerstag, 31. März
Ultimo-zwei für einen

Hits im März

Mittwoch
Schoppentime

Donnerstag

Jazz-Bowle

Freitag

Cocktail-Night

Samstag

3 LP's zu gewinnen

Sonntag

BAILEY-Treff

Kreisjugend Tennis Turnier

Das 2. Kreisjugend-Tennis-Turnier – in diesem Jahr für 11 bis 18jährige – findet am 2. Juli (Vorentscheidung) auf den Anlagen der Tennis-Clubs Eisenberg, Rockenhäusen, Kirchheimbolanden, Winnweiler, Albisheim, Gerbach und Alsenz statt.

Am 3. Juli begegnen sich die Finalisten auf der Tennisanlage des Tennis-Club Eisenberg.

Als Ausweichdaten bei schlechtem Wetter ist der 9. und 10. Juli 1988 vorgesehen.

Meldungen der Clubs sind bis zum 14.6. 1988 zu richten an: den Sportwart des Tennis-Club Kirchheimbolanden, Manfred Lungmuß, Kahlenberggring 46, 6719 Kirchheimbolanden, Telefon (06352) 1355.

Österliche Köstlichkeiten für groß und klein kaufen schlaue Hasen bei Enklers ein!

CAFÉ KONDITOREI
Enkler

6719 KIRCHHEIMBOLANDEN
Vorstadt 9 – Tel. (06352) 2366



Vogelgesang

Sind wieder da!!!

– der Osterhase braucht uns –

6719 KIRCHHEIMBOLANDEN
Am Ziegelwoog 11 · Telefon (06352) 1617

Öffnungszeiten:
Dienstag-Samstag:
11-19 Uhr
Sonn- u. Feiertag:
13-19 Uhr
Montag Ruhetag

Restaurant „Zur Ratsstube“



Inh. Nicola Avantaggiato

Stumpfe Gäßchen 1

6719 Kirchheimbolanden

Telefon 06352/3643

beachten Sie meine Wochen-Menüs

HOTEL BRAUN

Die Adresse für Urlaub und Tagungen in der Nordpfalz
HOTEL · Tagungsraum · Restaurant · Kegelbahn

Alle Zimmer mit

Dusche · WC · Selbstwahl-Telefon · Radio

Hotel Familie Braun

Uhlandstr. · 6719 Kirchheimbolanden · Tel. (06352) 2343/44



Hotel-Restaurant

Schillerhain

6719 Kirchheimbolanden

Telefon (06352) 4141-4143

Rustikal eingerichtete Speiseräume mit Blick zum Park.

Unser Küchenchef wird Sie mit regionalen und internationalen Spezialitäten verwöhnen.

Neben Tagungs- und Konferenzräumen für 10-50 Personen verfügt das Hotel über 28 Zimmer, die zum Teil mit Bad/Dusche und WC

ausgestattet sind. Alle Zimmer haben Telefon (Durchwahl). Über Ihren Besuch würden wir uns sehr freuen. Täglich geöffnet.

Hans Weinandy und Familie Sickler



Oase der Gastlichkeit
Leckere Kleinigkeiten
Kinderteller
Tagesmenüs
Feinschmeckergerichte

◆◆◆◆◆
**Die festliche Tafel
für Familienfeiern**

◆◆◆◆◆
In der Weinstube über 70 Weine
zur Auswahl, 20 davon im
offenen Ausschank.

Wein des Monats:

Dackenheim Mandelroth
85er Morio Muskat Kabinett trocken

**TURMSCHÄNKE
„Drei Kronen“**

Schloßstr. 1 · Tel. 06352/3841
6719 Kirchheimbolanden

EIN ELEFANTEN T3 DER SUPERSCHUH

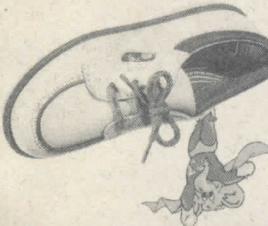
MODELL FERDI.
Flexibilität von der feinsten Art,
edel aber robust. Aus hochwertigem
Nubuck-Leder.
Größe 19 - 35. Ab DM 79,90*.



MODELL BANJO.
Der paßt immer.
Klassischer, schlichter
Schuh. Sitzpaßform
und vollflexibel.
Größe 23 - 30.
Ab DM 79,90*.



MODELL BALISTO.
Mit schützenden
Fersenspolster. Ein klassi-
scher Schuh und doch
Mode. Aktuelle Poka-
in-Naht und seitliches
Webelkett.
Größe 23 - 30.
Ab DM 89,90*.



SCHUHM ODE KIRCHER

Kirchheimbolanden · Tel. 063 52/88 91
Parkplatz Löwenapotheke

VOBA-TIP



Ab sofort
gibt's neue

Mopedschilder

und die große R+V-Verlosung
"Aus Alt mach Gold"

Metallrecycling heißt das Stichwort.

Bringen Sie Ihr altes Mopedschild zu uns.
Damit nehmen Sie teil an der großen Verlosung
unserer R+V Versicherung. Unabhängig von
Ihrer Versicherungsverbindung.

Hauptpreis:

Das Goldene R+V-Mopedschild oder 5.000,- DM
in bar - mehr als ein nagelneues Mofa.

Gewinnen Sie - der Umwelt zuliebe.



Volksbank

WIR BIETEN MEHR ALS GELD UND ZINSEN

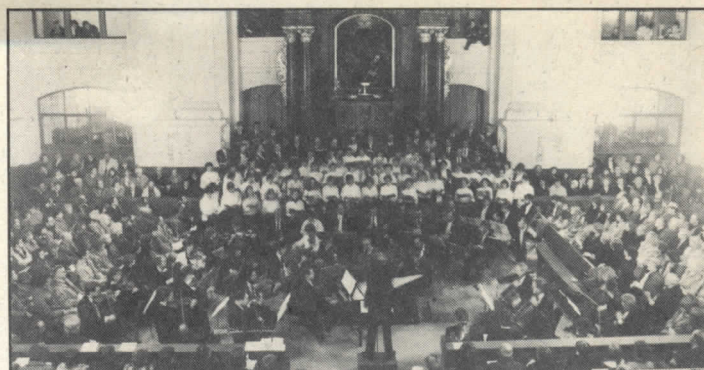


Volksbank Kirchheimbolanden

Älteste Volksbank der Pfalz

Niederlassung der Volksbank Alzey eG

WAS IST LOS?



Der Ökumenische Chor beim Weihnachtsoratorium

Matthäusp passion von Georg Philipp Telemann (1681 - 1767)

Unter der Gesamtleitung von Jürgen
Haury findet am

Donnerstag, 17. März 1988 in der
Paulskirche Kirchheimbolanden,
Sonntag, 20. März 1988, in der
Klosterkirche Enkenbach,

Montag, 21. März 1988 in der ev. Kir-
che Rockenhausen die Aufführung
der Matthäusp passion von Georg Phi-
lipp Telemann statt.

Mitwirkende: Das Nordpfälzische
Kammerorchester, die ökumenische
Chorgemeinschaft Nordpfalz einstu-
diert von Fr. Lichtenberger, Weierhof
Solisten: Harald Schneider, Berlin -
Tenor (Evangelist); Reinhard Bayer,
Saarbrücken - Baß (Christus); Doro-
thee Wohlgemuth, Köln - Sopran;

Hans Graumann, Kirchheimbolan-
den - Baß-Bariton. Die ökumenische
Chorgemeinschaft mit über 100 Sän-
gerinnen und Sängern findet sich aus-
schließlich für solche Gelegenheiten
zusammen und tritt dies mal nach
9 Monaten Proben an die Öffentlich-
keit. Eine gleiche Aufführung fand, je-
doch in anderer musikalischer Zu-
sammensetzung, bereits vor 10 Jahren
statt.

Die Veranstaltung verspricht an den
Erfolg des Weihnachtsoratoriums vor
drei Jahren anzuknüpfen.

Kartenvorverkauf in den üblichen
Verkaufsstellen:

Berechtigte:	DM 12,-
Berechtigte:	DM 10,-
Abendkasse:	DM 14,-
Berechtigte:	DM 12,-

Ausstellung in der Galerie Kunst edition Waldherr



Karl Unverzagt zeigt „Landschaften um
den Donnersberg“

In ihrer 12. Ausstellung ist es der Ga-
lerie Waldherr erneut gelungen, ihren
Besuchern und Freunden einen gro-
ßen Meister präsentieren zu können.

Karl Unverzagt ist wahrhaftig ein
großartiger Meister, ein Handwerker
mit einem schier unglaublichen
Oeuvre: Monumentale Graphik, Ma-
lerei, Gravuren, Prägungen, Drucke
usw.; er arbeitet auf klassischen und
zeitgenössischen Materialien; Wand-
und Bodenteppichen, Natursteinplat-
ten, Andesit, Glas, Keramik, Leder,
Metall, Synthetik, Textil.

Der Künstler ist 1915 in Grünstadt ge-
boren. Er hat in Kaiserslautern, an der
Meisterschule für Handwerk und in

Karlsruhe an der Akademie der Bil-
denden Künste studiert. Er mußte wie
mit ihm viele andere, die Leiden des
Krieges erdulden. Hierin mehrfach
schwer verwundet geriet er in russi-
sche Kriegsgefangenschaft, aus der er
1947 zurückkehrte. Danach hat er ge-
lehrt; an der pfälz. Ingenieurschule in
Kaiserslautern, ebenso dort an der pä-
dag. Hochschule, von 1950 - 1968. Als
1953 der Bezirksverband Pfalz zum er-
sten Male den Pfalzpreis für Bildende
Kunst ausschrieb, war Unverzagt
auch gleich der erste Preisträger. 1961
wurde ihm vom Evang. Kirchentag in
Berlin der Graphikpreis verliehen. Er
erhielt 1976 das Bundesverdienst-
kreuz am Bande und 1986 den Ver-
dienstorden des Landes Rheinland-
Pfalz.

Seit 1968 nun unterhält er seine eige-
nen Werkstätten in Grünstadt. Es be-
deutet schon eine Auszeichnung,
wenn Karl Unverzagt nunmehr seine
herrlichen Landschaftsbilder „Rund
um den Donnersberg“ in der Galerie
Waldherr zeigt. Die Ausstellung ist
vom 6. bis 21. März 1988, jeweils
Sonntag von 10.00 bis 13.00 Uhr und
nach Vereinbarung zu sehen. Die Ver-
nissage findet am Sonntag, den 6.
März 1988 um 11.30 Uhr statt, dazu
sind alle Kunstliebhaber herzlich ein-
geladen.

Der Künstler ist anwesend.

Gasthof - Pension Berg

Oberstraße 11 · Telefon 295



- direkt am Waldrand gelegen, seit über 100 Jahren im Familienbesitz. In gemütlich-rustikalen Gasträumen bieten wir unseren Gästen eine gutbürgerliche Küche mit gebiets-typischen Spezialitäten (eigene Schlachtung), dazu eine reiche Auswahl erlesener Weine und Spitzenbiere frisch vom Faß. Auch Sie werden sich in der angenehmen und familiären Atmos-phäre unseres Hauses wohlfühlen und Entspannung und Erholung vom Alltag finden.
- Seien Sie uns herzlich willkommen -

Waldhaus

Telefon 254



Anfahrt über Bundesstraße 40 zwischen Mainz und Kaiserslautern. Abfahrt Kirchheimbolanden, Richtung Donnersberg. Höchstes Restaurant der Pfalz. Gutbürgerliche Küche. Sehenswürdigkeiten: Ludwigsturm (Aus-sichtsturm), Fernsehturm, Königsstuhl, Keltenmauer (Ausgrabungen), Kelten-weg, Rundwanderweg.
Inhaber Familie Schmidt

Dannenfeser Mühle

Telefon 7638



Gasthaus und Pension am Fuße des Donnersberges. Ein bekanntes Ausflugsziel in idyllischer, ruhiger Waldlage. Pergola, Terrasse, Liegewiese, Kinderbelustigung. Angelweiher mit Bootsverleih

Dannenfeser Terminkalender

7. März
Stammtisch des Donnersberg-vereins, Donnersberghaus
9. März
VBW Lichtbildvortrag
El Salvador
Referent: Dr. Günter Pfeiffer
19. März
Donnersberg-Verein
Generalvers., 20 Uhr Donnersberghaus
22. März
VBW Vortrag Ruanda
Partnerland von Rheinland-Pfalz
Referent: Dr. Karl-Heinz Weichert
17. April
Konzert für zwei Querflöten u. Gitarre

Dannenfeser

Ausgangspunkt vieler Rundwanderwege

romantisch - abenteuerlich
erholsam

lehrreich - interessant
gesund in jedem Fall



Kastanienhof

Ferienwohnungen · Aparthotel · Restaurant
Inh. Waltraud Schottler · Telefon 815-817



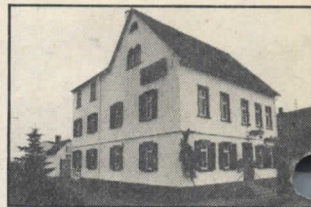
Donnersberghütte

Sie wohnen individuell und unabhängig in gemütlich eingerichteten 1 bis 3 Raum-Appar-ments für 1 - 6 Personen, Studioküche, Bad/ WC, Loggia, Farb-TV, Radio und Selbstwäh-telefon. Gepflegte Pfälzer Küche. Kinder frei bis 12 Jahren im Apartment der Eltern.

Hallenbad ● Sauna ● Solarium
● Fitneßraum

Gasthaus Mühlbach

Bennhauser Straße 15 · Telefon 255



Das Haus mit Namen und Tradition - seit 1876 im Familienbesitz - Unsere renommierte Küche und unser bekann-ter Keller, bemühen sich, den Gast in der gepflegten Atmosphäre unseres Hauses zufrie-denzustellen. Zwei Gasträume und ein Saal eignen sich besonders für Familienfeiern. Dabei stehen wir Ihnen mit unserer langjäh-rigen Erfahrung bei der Gestaltung Ihrer Feste nach individuellen Wünschen zur Seite. Sprechen Sie mit uns!

Bastenhäus

Restaurant · Pension
Bastenhäus 1 · Telefon 7128



Unser über 145 Jahre im Familienbesitz befindlicher Betrieb liegt am Fuße des Donnersberges (460m ü. M.), in ruhiger, ländlicher Umgebung. Die stilvoll einge-richteten Gästezimmer sind alle mit Dusche und WC ausgestattet. Geschäftsräume für 25 bis 100 Perso-nen, Sonnenterrasse, Kinderspielplatz, Liegewiese, Sauna, Solarium, Fitneß-raum, Garage.

Gasthaus »Zum Jagdhaus«

Mittelstraße 30 · Telefon 7225



Das Haus für alle Gelegenheiten. Kapazität 1 - 150 Gäste. Wir hoffen, daß Sie innerhalb unserer Möglichkeiten eine gastronomische Variante finden, die Ihren vielleicht auch aus-gefallenen Wünschen gerecht wird. Wir wollen durch eine leistungsfähige Küche und individu-ellen Service erreichen, daß Sie sich bei uns wohlfühlen

Kurzurlaub in Klobenstein/Ritten

Die Partnergemeinde Ritten / Südtirol lädt ein zum Kurzurlaub vom 16. bis 23. April 1988.

Im Preis von DM 495,- enthalten:
7 Tage Halbpension im „Ameiserhof“
Ün. Zi. m. Dusche, WC und Balkon,
Frühstücksbuffet und Abendessen,

Hin- und Rückfahrt im Bus Kibo-Klobenstein, 2 Ausflugsfahrten nach Meran und Gardasee, Wanderung und Lichtbildvortrag über den Ritten.

Anmeldung:
Verbandsgemeindeverwaltung
Zimmer 107, Tel. (0 63 52) 40 04 34.

Kindererholung in Tirol, im Schwarzwald, und auf Norderney

In der Zeit vom 14. 7. bis 11. 8. 1988 führt das Deutsche Rote Kreuz - Kreisverband Kirchheimbolanden - erneut eine Kindererholungsmaßnahme durch, die für Kinder im Alter von 6 bis 12 Jahren geeignet ist. Das für diese Maßnahme ausgewählte Haus liegt in Mühlthal in Südtirol/Österreich und ist bereits reserviert. Das Haus wird von einer pädagogischen Fachkraft geleitet, die Betreuungskräfte werden vom DRK gestellt. Auch werden die Kinder während der Ferienmaßnahme von einem Arzt betreut. Die Fahrt nach Mühlthal erfolgt mit Bussen.

Auch sind noch Plätze in der Zeit vom 18. 7. bis 11. 8. 1988 auf der Insel Norderney, sowie im Schwarzwald frei. Eltern die sich für die beschriebene Erholungsmaßnahme für ihre Kinder interessieren, wenden sich bitte an die DRK-Geschäftsstelle, Dannenfelder Straße 40 a, 6719 Kirchheimbolanden, Telefon (0 63 52) 29 61.

Ingo's Holzbrandkunst
Geschenkk Ideen
für jede Gelegenheit
Das persönliche Geschenk
Amtsstraße 3
6719 Kirchheimbolanden
Telefon (0 63 52) 59 08

Mode Kaiser · Mode Kaiser · Mode Kaiser



Heinzelmann
WIR ZEIGEN IHNEN, WAS MODE IST.

Mode Kaiser
Vorstadt 33 1/2
Kirchheimbolanden

Mode Kaiser · Mode Kaiser · Mode Kaiser

ADO
Neue Gardinen - neue zauberhafte Stimmung
Wir führen ADO-Goldkante für Fenster und Wand



Gardinenstudio
6719 KIRCHHEIMBOLANDEN
Schloßstr. 1 · Tel. 0 63 52 / 39 33

Zum Beispiel: Medizinische Fußpflege



Hühneraugen? Hornhaut? Eingewachsene Nägel? Empfindliche, schmerzende Stellen? Wir wissen Rat:
medizinische Fußpflege. Vom Fachmann. Weil wir wissen, wie wichtig gesunde Füße sind. Ihre Spezialisten vom Handwerk für Fuß-Orthopädie.

Denken Sie an Ihre Füße. Damit Sie sich wohlfühlen. Denn Fuß-Gesundheit macht aktiv!

ORTHOPÄDIE
Breitwieser & Ludwig
6506 Alzey · Tel. 0 67 31/61 49

Das Handwerk für Fuß-Orthopädie

Zur Kommunion und Konfirmation



Werner Rappl
6719 Kirchheimbolanden
Schloßstr. 18 · Telefon 34 88

ANKRA
Uhren und Schmuck

Sämereien,
Schnittblumen, Topfpflanzen,
Torf- und Rindenprodukte,
Pflanzen für Garten und Friedhof,
organische Dünger



Kurt Kircher
Gärtnerei u. Baumschulen
An den Kappesgärten 3
6719 KIRCHHEIMBOLANDEN

Zum Thema:
besser hören



Rechtzeitig zur „INSPEKTION“!

Wir überprüfen Ihr Hörgerät und sorgen dafür, daß es immer in Ordnung ist!

Ihr Hörgeräte-Akustiker:

GROSS
Vorstadt 30 · Telefon 35 34

In des Frühlings voller Pracht
der Drucker auf den Berg sich macht.
Er plückt 'nen Strauß -
was muß man hören
er will die Setzerin betören!



GTS DRUCK

GTS-Druck GmbH
Woogmorgen
Telefon (0 63 52) 18 37



Basketball

Abstieg besiegelt

Nach den zwei Niederlagen gegen die direkten Konkurrenten im Kampf um den Klassenerhalt in der Regionalliga Mitte steht die Basketballmannschaft des Turnvereins Kirchheimbolanden bereits drei Spieltage vor Saisonschluß als erster Absteiger in der dritthöchsten deutschen Spielklasse fest. Nicht die Tatsache des Abstieges einer vor Rundenbeginn stark dezimierten und von Verletzungspech verfolgten Mannschaft ist das Entscheidende, vielmehr das Zustandekommen der Niederlage vor allem im entscheidenden Heimspiel gegen den BC Darmstadt. Mit der bisher schlechtesten Saisonleistung mußten sich die TVK-Basketballer den Hessen knapp mit 59:63 Punkten geschlagen geben. Auch in Frankfurt fand der TVK nicht zu seinem Spiel und unterlag deutlich mit 55:92 Punkten. Die Basketballer des Turnvereins können jetzt schon für die neue Saison planen und die Ziele für das Spieljahr in der Oberliga Rheinland-Pfalz abstecken.

Nachwuchs ganz große Klasse

Die kleinsten Nachwuchsbasketballer des TVK schlossen mit überraschend deutlichen und beeindruckenden Ergebnissen die Vorrunde ab. Nach der knappen Niederlage gegen den Top-Favoriten TSV Speyer konnten in den Spielen gegen die TSG Maxdorf und den 1. FC Kaiserslautern bisher ernstzunehmende Kontrahen-



ten deklassiert werden. Die Spieler um Trainer Christoph Bauer gewannen gegen die Barbarossastädter deutlich mit 63:6 und gegen die Maxdorf mit 71:19 Punkten. Die D-Jugend des TVK, in der Tobias Fleckenstein, Sven Radloff, Steffen Degen, Dirk Bastian, Nils Brunnhorst, Andreas von Gleichenstein, Ersan Dogan, Fatih Bayraktar, Sileman Adem und Christian Schulz erfolgreich auf Punktejagd gehen, haben nun vor Rückrundenstart die besten Chancen, die Pfalzmeisterschaft zu erreichen.

Jugend mit unterschiedlichem Erfolg

Die C-Jugend des Turnvereins verlor die beiden Relegationsspiele gegen den NMB Mehlingen und muß damit in der neuen Saison in der Aufbauklasse Pfalz ihre Meisterschaftsrunde austragen. Obwohl die TVK-Jugendlichen jeweils mit über zehn Punkten in Führung gehen konnten, reichte es am Schluß nicht zum Sieg. Besser machte es die A-Jugend, die zweimal den FV Rockenhausen bezwangen und im nächsten Jahr weiterhin in der Leistungsklasse um Meisterschaftspunkte kämpft.

TVK-Auswahlspieler in Heidelberg erfolgreich

Die beiden Rheinland-Pfalz-Auswahlspieler des TVK, Carsten Bauer und Klaus Schabler nahmen am Fastnachtswochenende in Heidelberg mit der Landesausswahl an den deutschen Jugendmeisterschaften 1988 teil. Nach teilweise äußerst spannenden Spielen erzielte die Rheinland-Pfalz-Auswahl am Ende einen beachtlichen dritten Platz. Durch Verletzungen und Krankheiten gehandicapt konnte das Auswahlteam, in dem die bei-

den TVK-Akteure zu den Besten zählten, nicht in Bestbesetzung antreten und somit auch nicht den Vorjahrestitel erfolgreich verteidigen.



Judo

Vorzeitiges Aus für Sabine Rüffer

Bei den internationalen deutschen Judo-Meisterschaften konnte das Aushängeschild der TVK-Abteilung, Sabine Rüffer, ihrer Rolle als erfolgsgewohnte Judoka nur zu Beginn des Turniers gerecht werden. Durch einige fragwürdige Kampfrichterentscheidungen wurde die Nordpfälzerin ganz aus dem Konzept gebracht. Im zweiten Kampf entschied sich die Kampfrichter-Crew in einer spielentscheidenden Situation gegen Sabine Rüffer und verunsicherte damit das Selbstvertrauen und ihre hervorragende Technik. In der Trostrunde fehlte es der TVK-Judoka an dem nötigen Konzentrationsvermögen, um sich doch noch einen der vorderen Plätze zu ergattern. Im Nachhinein zeigte sich das Judo-As des TVK keineswegs enttäuscht, da sie immerhin an einem hervorragend besetzten - nationalen sowie internationalen - Turnier teilnahm.



Badminton

Sensation durch Jugend

Die Badminton-Jugend des TVK schaffte das nie für Möglich gehaltene und wurde

in der ersten Saison, an der die neugegründete TVK-Abteilung teilnahm, Verbandsrundsieger. Seit dem zweiten Spieltag lag der Nachwuchs mit dem Favoriten aus Landstuhl punktgleich auf dem ersten Rang. Aufgrund des besseren direkten Vergleiches hatte der TVK hauchdünn die Nase vorn. Am letzten Spieltag durfte sich die TVK-Jugend keinen Ausrutscher mehr erlauben. Konzentriert ging man gegen Hochspeyer an den Start und konnte letztendlich verdient einen nie gefährdeten 6:2 Sieg erzielen. Nur ein eiserner Trainingswille der badminton-begeisterten Jugendlichen und die mannschaftliche Geschlossenheit konnte den überraschenden Erfolg ermöglichen. Für den TVK gingen Tolga Arikan, Thilo Klag, Manuel Gellrich, Holger Wiegand, Christine Helbing, Tanja Köhl und Gerd Huber an den Start. Am 5. März nimmt die TVK-Jugend nun an dem Endturnier in Rockenhausen teil, an dem alle Gruppensieger aufeinander treffen.



Kegeln

Die letzten Ergebnisse:

TVK I - TSG Schwabenheim I 2375:2335;
TVK I - SVV Mainz III 2330:2383;
TVK II - Post SV Mainz III 2326:2253;
TVK II - Union Ingelheim III 2251:2258;
GH Ockenheim II - TVK II 2234:2137;
TSG Schwabenheim III - TVK III 2145:2186;
TVK III - Schott Mainz V 2142:2195;
KC Appenheim - TVK III 2338:2045



Der Frühling bringt eine vielseitige, heitere Taschenmode.

Lassen Sie sich verzaubern von anspruchsvoller Eleganz.

Für die festlichen Tage Ihrer Kinder sinnvolle und passende Geschenke.

Ceder-Butz

das Haus mit der besonderen Note.

NEUE KÜCHENIDEEN IN HÜLLE UND FÜLLE VON MÖBEL JÄGER

Anbauküche,
Landhausstil,
Eiche rustikal,
massive Rahmen
mit Füllungen,
330 cm breit,
mit 3 Sterne
Kühlschrank,
Einbauherd mit
Kochmulde,
Dunsthaube integriert
Geschirrspüler
für 12 Gedecke.
Dazu den praktischen
Vorratsschrank,
und mit
umlaufendem
Kranzprofil



zum Superpreis von DM
Lieferung und Montage im Preis enthalten

3 980,-

Die Wohnschau im Herzen der Stadt

MÖBEL Jäger

Inh. W. Tonkowsky



Römerplatz
direkt
vorm Haus

Schloßstraße 4
6719 Kirchheimbolanden
Telefon (0 63 52) 3571



SCHÜCO TÜREN

...die mit der Krone.
Diese Fenster schützen
gegen Wind, Wetter
und Umweltlärm.

Wir fertigen und montieren
wärmegeämmte
Aluminium-Fenster und
VARTAN-Kunststoff-
Fenster. Wir beraten Sie
werkstoffneutral



**Metall- u. Stahlbau
Anton Wichlidal**

Neumayerstraße 29
6719 Kirchheimbolanden
Telefon 0 63 52/82 79

SVK - Nachrichten



SENIORINNEN STELLEN SICH VOR.

Die Seniorinnen-Gruppe des Sportvereins 1910 e.V. Kirchheimbolanden besteht seit etwa 4 Jahren. Die Frauengruppe um die Betreuerin Wally Schneider ist im Alter zwischen 30 und 76 Jahren, und zählt 25 Mitglieder. Diese treffen sich jeden Mittwochabend um 19.00 Uhr zur Trimm-Stunde.

Im Sommer findet das Training am Stadion Schillerhain und im Winter in der Gymnastikhalle der Grundschule (Eingang Schulstraße) statt. In den Trimm-Stunden wird eine Vielzahl von Übungen und Spielen durchgeführt. Vom Bodenturnen, Korbball spielen, Übungen mit Keulen, Reifen und Stäben, Gymnastik bis hin zum Trimm-Trab ins Grüne.

Auch der gesellige Teil dieser Gruppe kommt auf keinen Fall zu kurz. So zählen schon seit Jahren Veranstaltungen wie Nikolausfeier, Weihnachtsfeier, Närrische Turnstunde und Wanderungen zur festen Einrichtung der Gruppe.

In den Sportstunden wird besonders darauf geachtet, daß ein richtig dosiertes und ausgeführtes Training ausgeübt wird.

Wer also Lust hat an dem Training teilzunehmen oder sich zu informieren, kann bei der Betreuerin: Wally Schneider, Dannenfelder Straße 26, 6719 Kirchheimbolanden, Telefon 0 63 52/12 74 nachfragen oder einfach in den Trainingsstunden vorbeischauen.

Frühlingshafte Angebote

Aus unserer Tapetenabteilung

Papier- u. Prägetapeten

waschbar, Rolle 10,5x0,53 m per Rolle ab DM **5,95**

Vinyl-Struktur Tapeten

rustikal, wärme u. schalldämmend
trocken abziehbar per Rolle ab DM **14,50**

Textiltapeten

Rolle 10,5x0,53 m per Rolle ab DM **16,50**

Isolier Untertapeten aus Styropor

4 mm mit aufkaschierter Pappe,
Rolle 10,5x0,50 m per Rolle DM **10,90**



FARBEN · TAPETEN · BODENBELÄGE

6719 Kirchheimbolanden · Marnheimer Str. 68 · Tel. (0 63 52) 35 91

Aus unserer Fußboden-Abteilung

Teppichboden Feinschlinge

400 cm breit per qm nur DM **10,50**

Teppichboden Berberart

schwere Qualität, 400 cm breit per qm nur DM **17,50**

Teppichboden Feinschlinge

sehr dichte Strapazierqualität,
400 cm breit per qm nur DM **13,90**

Bunt Fleckerl Teppiche aus Baumwolle

in verschiedenen Größen 170x240 cm nur DM **79,00**

130x200 cm nur DM **55,00**

90x180 cm nur DM **39,00**

70x140 cm nur DM **19,80**

Große Auswahl an Badezimmer-Garnituren,

3tlg., waschmaschinenfest

ab DM **19,90**



SAUNABAD Engelbrecht

Öffnungszeiten:

Damen: Do. 14.00 - 21.00 Uhr
Herren: Di. 14.00 - 21.00 Uhr

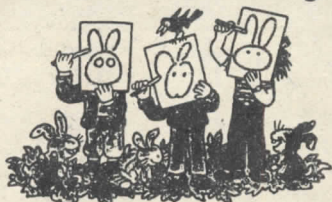
Gemeinschaftssauna:

Mo., Mi.: 14.30 - 21.00 Uhr
Fr.: 9.30 - 21.00 Uhr
Sa.: 12.30 - 18.00 Uhr

Im Hallenbad · 6719 Kirchheimbolanden
Telefon (06352) 8819

DAS TOLLE DING VOM
SPIELZEUGRING

Macht doch mal 'ne Oster-Party!



Einladungen, Tips & Spiele
vom Hoflieferanten
der Osterhasen,



R. & H. Merten · Vorstadt 11
6719 KIRCHHEIMBOLANDEN
Spielwaren
Reisebuchungen
Tabakwaren
Toto - Lotto

Unser Stadtwald

Von den fast 20.000 Hektar Waldfläche im Donnersbergkreis (30% der Ges. Fläche) gehören 630 Hektar der Stadt Kirchheimbolanden.

1577 wurde der Waldbesitz der Bolander Herren aufgeteilt und Kirchheim erhielt zwei Drittel zu Eigentum. Der Besitz zieht sich von St. Alban an Ruppertsecken vorbei, umschließt den Thierwasen, den Neuhoof, die Ambach im Norden, reicht im Süden von den Hängen des Donnersberges bis Bolanden.

Jedem Bürger der Stadt stand damals ein halber Morgen zur freien Verfügung.

Zuvor hatten Kirchheim, die Dörfer Orbis, Morschheim, Rittersheim, Bischheim und Mauchenheim, sowie die Klöster Marienthal, Hane, Rotenkirchen und Münster-Dreien das Recht in den herrschaftlichen Wäldern Holz zu fahren.

Erst 1728 erfolgte eine neue Regelung, die jedem Bürger jährlich 8 Klafter (28 Ster) Holz und 200 Wellen zuteilte. Bis 1731 durfte jeder Bürger an einer beliebigen Stelle im Stadtwald einen Acker roden.

Dem Freiherrn von Geispitzheim war es gestattet, jeden Tag im fürstlichen Wald einen mit vier Pferden bespannten Wagen Holz zu holen.

Durch diese Rechte und Privilegien wurde der Wald dermaßen ruiniert, daß Fürst Carl August 1748 eine Oberforstmeisterei einrichtete und die Fürstlich Nassau-Saarbrücken-Weilburgische erneuerte Forst-, Wald- und Jagdordnung erließ, „da bei dem zusehens einreißenden Mangel an Brenn- und Bauholz zur Conserva-

tion des noch übrigen Gehölzes und möglichem Aufkommen eines neuen Anwachs, schleunige Vorsehung und Verordnung notwendig sei.“

Neben der Regelung der Holzvergabe untersagte die Verordnung das Abbrennen von Hecken, Sträuchern und Heiden, das Feuermachen im Wald, das Einzäunen von Gärten mit Plancken, („jeder sollte lebendige Hecken anzuziehen gehalten seyn“), aus dem Wald Laub zu holen und das Verheizen von Bau- und Nutzholz. Sie forderten das Bepflanzen von Rainen, Ufern, Bachläufen und Straßenrändern.

Der Stadtförster oder Waldschütz, wie er genannt wurde, unterstand dem fürstlichen Oberförster, dessen Anordnungen und Verbote die Stadtverwaltung oft in arge Bedrängnis brachte.

So beschwerte sich 1753 Bürgermeister Georg Casimir Schnabel „daß die Waldungen der Bürgerschaft, die bisher durch städtische Waldschütze gehütet und gehegt worden waren, von der herrschaftlichen Oberförsterei so stark in Hegung gelegt worden seien, daß damit der Waidgang über die Gebühr und zum großen Schaden der Bürgerschaft fast gänzlich gesperrt sei. Auch habe die Stadt schon 1733 die ihr zustehende Mastung in dem herrschaftlichen alten Bauwald verloren.“

Ende des 18. Jahrhunderts mußte der Wald abermals arg leiden, die Franzosen forderten Unmengen an Holz.

Die Besitzverhältnisse in den Waldungen, schon immer unklar, wurden durch den Verlust der Unterlagen und

Schuh-Ecke

Inh. Hannelore Servas
Kirchheimbolanden
Vorstadt 44
gegenüber
KSK

Vergessen Sie
Ihre Winterschuhe,
die neuen Frühjahrsmodelle
sind eingetroffen!



Mode-Klassiker für den Herren:



Schnürschuh aus Fettleder
braun echt Lederfutter und
Lederdecksohle,
strapazierfähige
Profilsohle DM **99,--**

Schnürschuh aus Rindleder,
schwarz Lederfutter,
Lederdecksohle und
Lederlaufsohle
nur DM **85,--**

Beide Modelle mit Flügelkappe und Lyra Lochung



Damen-Western-Stiefel braun
Velour
m. Schaftprägung
Preisschlager
nur DM **59,--**

Echte Damen Mocassin, super-
weiches Leder, braun
flexible Sohle weich
gepolsterte
Decksohle ab DM **69,90**

Festliche Mode zur Konfirmation und Kommunion

W. VOGEDES · ALZEY

Das persönliche Geschenk
für Konfirmation
und Kommunion

Walk Frottierhandtuch

15,00

Walk Frottierduschtuch

29,50

Bestickt mit dem Namen
Ihrer Wahl!

diverse Farben.

Lieferzeit: 2 Tage

Spießgasse 34/36 · Eingang Fußgängerzone · Telefon 0 67 31/7102



Urkunden im 30jährigen Krieg noch verworren. Dies führte zu bis weit in's 18. Jahrhundert dauernden Streitereien, vor allem zwischen Kirchheim und den beiden Dörfern Ruppertsecken und Marienthal, in deren Verlauf ein Marienthaler „wegen

Mitnahme eines Buchenprügels“ vom nassauischen Förster erschossen wurde.

Als daraufhin die Marienthaler ihren Zehnten nicht mehr zahlen wollten, plünderten 300 Kirchheimer mit 30 Leiterwagen die Getreidevorräte der

Gemeinde. Aus Rache trieben die Ruppertsecker über 100 Kirchheimer Mastschweine nach Kriegsfeld – schließlich brach ein regelrechter Bauernkrieg aus, eine Prügelei im Streitwald“, bei der es Tote und Verletzte gab. Schließlich wurde 1771 Ruppertsecken und Marienthal ein Großteil des strittigen Waldes zugesprochen.

Die Zeiten haben sich verändert. An die Stelle des städtischen Waldschütze ist Revierleiter, Forstamtmann Kurt Groth getreten, für die fürstliche Oberforstmeisterei steht heute das staatl. Forstamt mit Amtsleiter Eckard Laubscher. Die Holzrechte sind erloschen, die Abhängigkeit der Bürger vom Brennholz ist nur noch gering. Kaum jemand zieht mit dem Leiterwägelchen zum Holzlesen.

Grubenholz, Bauholz, Furnierholz, Holz für die Zellstoff-(Papier-)Herstellung wird gebraucht. 50% unseres Holzbedarfes müssen wir importieren, der Bestand an Laubholz wird ständig geringer. Augenblicklich stehen im Stadtwald 50% Buchen, 28% Eichen, 12% Fichten, 10% Kiefern u.a.

Bei der Planung kann die Forstbehörde nicht nach augenblicklichen Gegebenheiten gehen, denn was heute gepflanzt wird, kann erst von späteren Generationen geerntet werden. Daher wird bei Neuanpflanzungen dem Laubholz, das auf der Erde immer knapper wird, auch im Stadtwald der Vorzug gegeben.

„Holz ist der einzige umweltfreundliche, schadlos nachwachsende Rohstoff auf der Welt – und in hundert Jahren wird jeder froh sein für jeden Span Holz“ – so die Forstbehörde.

Augenblicklich ist der Markt mit schnellwüchsigen Fichtenholz absolut am Boden, das Angebot groß. Dazu gehören auch die Douglasien, die als Nutzholz bei uns wenig begehrt sind, im Gegensatz zu den USA, wo dieser Baum das Hauptkontingent stellt.

„Aber auch bei uns wird sich nach den bisherigen Erfahrungen die Qualität verbessern und der Einsatz als Nutzholz das schnell nachwächst steigen.“

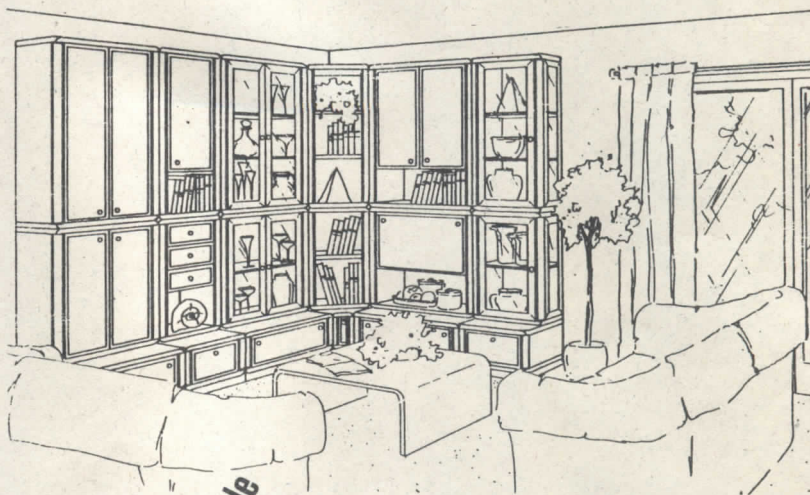
Wie vor 240 Jahren Carl August von Nassau-Weilburg, so bemühen sich heute Forst- und Umweltbehörde nicht nur um „die Konservierung des noch übrigen Gehölzes“ sondern um ein intensives Aufforsten, das Anlegen von Hecken, lebendigen Hängen und Waldsäumen und um die natürliche Verjüngung des Waldes.

Im Vordergrund steht heute der Wald selbst, als Erholungsraum, als wichtiges Glied im Ökosystem und nicht seine kommerzielle Nutzung. Jedoch muß die Forstbehörde den Großteil der Mittel erwirtschaften, um diese Aufgabe erfüllen zu können.

So tragen auch die Steinbrüche innerhalb des Stadtwaldes finanziell zur Bewältigung der notwendigen Maßnahmen bei.

Die perfekte Wohneinrichtung

- kostenloses Ausmessen beim Kunden
- kostenloses Planen und Beraten
- mit Vorlage ausgearbeiteter Angebote mit Ansichtsskizzen, Perspektiven etc.
- Perfekte Montage und Service
- Wir führen alle namhaften Fabrikate



Stollenwände
Raumteiler
Kompaktwände
Stapelwände
Kombinationswände
Sideboards
Highboards
Vitrinen
Esszimmer

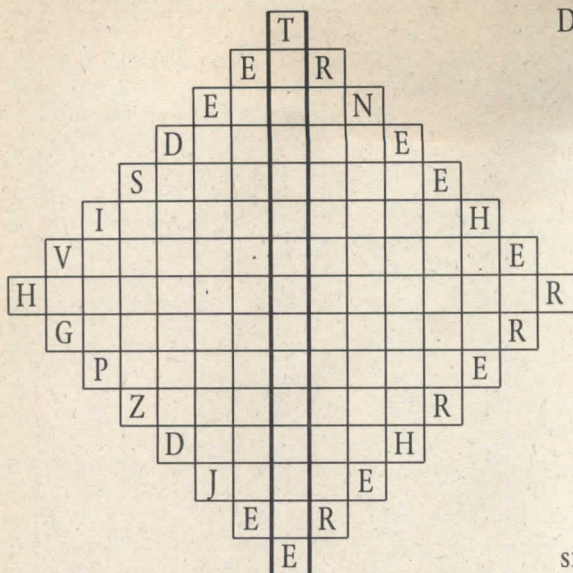
Wir würden uns freuen, Sie am langen Samstag von 9.00 – 17.00 Uhr begrüßen zu dürfen.

WohnCenter
WohnCenter
WohnCenter

DIEMER

Kirchheimbolanden · An der B40 · Telefon (0 63 52) 1741 u. 50 26

Wabenrätsel



Die pfälzischen Ausdrücke für:

IRR
HINEIN
TRIPPELN
ZITTERN/WACKELN
DRINNEN
VERSCHÜTTEN
JOHANNISKÄFER
SPRUDEL
PRAKTIZIEREN
ZAPFWIRT
UNGESCHICKT
REIZEN
IHR

sind in die Wabe einzusetzen.

Gewonnen... Gewinnen...

hat beim Rätsel aus Heft 451,
Lösung: Fasenacht

Frau Helge Sauermlch
Schulstr. 2, 6719 Kerzenheim
ein Bild Ihres Hauses (oder
Motiv nach Wahl) in Holz ge-
brannt aus dem Atelier „Ingo's
Holzbrandkunst, Amtsstraße 3,
6719 Kirchheimbolanden.

können Sie beim Lösen des
heutigen Rätsels:

10 Touristikstadtpläne
mit Wanderkarte
mit je einer Flasche
Kirchheimer Schloßgarten
gestiftet vom
Verkehrsverein Kirchheim-
bolanden.



Die mittleren Buchstaben von oben nach unten ergeben eine Kirchheimer „Institution“. Das gleiche Wort fehlt in untenstehendem Gedicht.

's geheert zu Kerchem, wer wäß seit wann,
so schää un fascht vergeß,
do hinner de groß Kerch do hann
mer stundelang als g'säß.
Do simmer enuffer un enunner
gehupst, gehickelt un gerennt,
do war mer luschtig un war'n munner
un die Alte han als g'schennt.

's leit ganz einsam do, do hinne
althehrwürdig un grau.
's soll Kerchemer gewwe die's net finne,
obwohl gewitzt un schlau.
Die ham als Kinner dort net g'schbielt
ham'n nie die Bää verschunne,
die ham kää Iwwermut gefielt
un's Kinnerglick net g'funne.

Jetzt steht es do, wer wäß wie lang,
kaum ääner dut es nutze
es is ganz traurich heit un bang.
Un kummt emol e Krutze,
der widder hickelt, rennt un hopst
un doobt mit rotem Keppche,
sei Ball die Stufe 'nunner dopst,
dann fräät sich's

Senden Sie die Lösung bis 20. März 1988 an
GTS-Druck GmbH, Woogmorgen, 6719 Kirch-
heimbolanden. Den Namen des Gewinners
geben wir in unserer nächsten Ausgabe
Nr. 453 April 1988 bekannt.

25
JAHRE
BESSERE
IDEEN

Produkte und Systeme für Reinigung und Hygiene

In diesen Branchen überzeugt Diversey durch bessere Ideen:

- Getränke- und Nahrungsmittelindustrie
- Gastgewerbe, Kantinen, Catering Betriebe,
- Krankenanstalten, Heime
- Transportgewerbe, Werkstätten
- Metallbearbeitung

Diversey

6000 Frankfurt/M.
6719 Kirchheimbolanden

Kinderferienlager

Das Jugendamt der Kreisverwaltung führt auch 1988 wieder das Kinderferienlager durch, die auf dem Zeltplatz in Eisenberg-Steinborn, Ostring (Platz bei der Pfadfinderhütte), abgehalten werden.

Es sind insgesamt drei Lager vorgesehen:

1. Lager von Donnerstag, 14. 7. '88 bis Mittwoch 27. 7. '88
 2. Lager von Donnerstag, 28. 7. '88 bis Mittwoch 10. 8. '88
 3. Lager von Donnerstag, 11. 8. '88 bis Mittwoch 24. 8. '88
- Teilnahmeberechtigt sind Kinder im Alter zwischen 8 und 13 Jahren.

Die Teilnehmergebühr beträgt pro Kind und Lager DM 170,-.

Darin sind eingeschlossen: Unterkunft, volle Verpflegung (Frühstück, Mittagessen, Abendessen), Versicherung, Schwimmbadbesuch, evtl. Eintrittsgebühren sowie Betreuung durch erfahrene Jugendleiter.

Die Anmeldung erfolgt auf den Anmeldebogen des Jugendamtes der Kreisverwaltung.

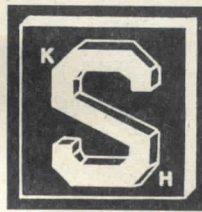
Für die Betreuung der Kinder sucht das Kreisjugendamt noch einsatzfreudige junge Leute (Mindestalter 16 Jahre) bei freier Unterkunft und Verpflegung und einem Taschengeld von DM 15,- pro Tag

Theaterkreis der Stadt Kirchheimbolanden

Am Samstag, 19. März 1988 veranstaltet „Das Ensemble“ München in der Aula des NPG die musikalisch-parodistische Show:

SCHLAG NACH BEI SHAKESPEARE & CO.

ein Feuerwerk von Melodien aus bekannten Musicals nach literarischen Vorlagen.
Mitwirkende: Kathrin Ackermann, Hannelore Gray,
Klavier: Dietrich Villbrandt
Regie: Gray/Ackermann.



Fliesen kauft man beim Fachmann

gute Beratung · günstige Preise
auf bes. Wunsch Verlegung

FLIESEN-STEINGASS

Bolander Straße 1 · 6719 MARNHEIM · Telefon 063 52/3445

unsere Fliesenausstellung ist ständig geöffnet. Mo.-Fr. 9-12 Uhr u. 14-17 Uhr, Sa. 8-12 Uhr

SCHABLER
Baustoff-Großhandel
Dachdeckerei-Spenglerei

Solange Vorrat reicht, bieten wir ab Lager an:

Bodenfliesen 21,8/21,8 cm M.-Sorte, für Garage und Kellerräume per qm DM	9,95
Wandfliesen 16/24 cm, deutsches Fabrikat, I. Sorte, passend zu vielen Sanitärfarben per qm DM	19,95
1er Decor passend zu dto. Stück DM	7,95
Wandfliesen 20/25 cm, deutsches Fabrikat, I. Sorte, passend zu vielen Sanitärfarben per qm DM	22,25
1er Decor passend zu dto. Stück DM	8,25

Alle Angebotspreise einschl. MwSt.

IHR BAUSTOFFGROSSHÄNDLER
6719 KIRCHHEIMBOLANDEN
Marnheimer Str. 49/51 · Tel (063 52) 3667

Früchtemarkt König

6719 Göllheim · Hauptstr. 54 · Tel. 063 51/5076 (Kraus)
privat 063 57/5278

Ihr Spezialist für Obst, Gemüse, Exoten.
Täglich frische Ware!

Für den besonderen Anlaß:
Super-Obstkörbe ab DM 20,- aufwärts!

Neu für den Donnersbergkreis:

Obst + Gemüse, Kartoffeln, Zwiebeln
täglich frisch aus eigenem Import und vom
Großmarkt Mannheim

für: Gastronomie, Großküchen,
Einzelhandel, Supermärkte,
Bäckereien und Metzgereien

Auslieferungslager: Kirchheimbolanden
Marnheimer Str. 84
Tel. 063 52/3288

Für Abholer täglich von 10-12 und 17-18.30 Uhr geöffnet!
Rufen Sie uns an, oder kommen Sie vorbei!

ES LOHNT SICH!!!

natürlich mit Holz –
– auch im Garten

SCHAULUSS

HOLZHANDLUNG

HOLZBAU

TEL. (06352) 3427

6719 KIRCHHEIMBOLANDEN
INDUSTRIEGEBIET – MORSCHHEIMER STR.

PERGOLEN – PALISADEN – RUNDHOLZPFLASTER – BÄNKE – TISCHE
ZÄUNE – PFÄHLE – BOHNENSTANGEN – TOMATENSTECKEN U.V.A.





Nachrichten der Stadtwerke

Historik

In den Anfangszeiten der Gaswerke, Ende des 19. Jahrhunderts, ging die Arbeitszeit der Gasarbeiter über die menschliche Leistungsfähigkeit hinaus.

Z.B. für die Gasarbeiter in Berlin begann die Schicht wochentags um sechs bzw. achtzehn Uhr. Sonntags ruhte die Gasproduktion für 6 Stunden.

Deshalb mußte jeder Gasarbeiter alle 14 Tage eine achtzehnstündige Sonntagschicht leisten, von sonntags zwölf bis montags sechs Uhr. Die gesamte Arbeitszeit betrug im Durchschnitt 80 Stunden pro Woche.

Der Lohn betrug zwischen 30 und 40 DM pro Woche.

Eine vierköpfige Familie benötigte zum Ernähren ca. 20 Mark pro Woche.

Notgedrungen mußten die meisten Ehefrauen von Gasarbeitern mitarbeiten und somit für den Unterhalt der Familie beitragen.

Omas Küche Berliner Spritzkuchen

1/4 l Wasser, 50 g Butter, 1 Prise Salz, 150 g Mehl, 3-4 Eier, 1 kg Ausbackfett. Für die Glasur: 200 g Puderzucker, 2-3 EL Zitronensaft, 1-2 EL Wasser.

Wasser, Butter und Salz im Topf aufkochen. Mehl hineingeben und zu einem Kloß abbrennen. Den Kloß in die Schüssel geben und schnell ein Ei unterrühren. Das nächste Ei erst einrühren, wenn wieder ein glatter Teig entstanden ist. Zunächst nur das Eigelb unterrühren damit der Teig nicht zu weich wird. Den Teig in einem Spritzbeutel (große Sterntülle) füllen. Auf kleine Pergamentbögen, ca. 12 cm Durchmesser, jeweils einen Teigring aufspritzen. Mit dem Papier ins Backfett geben, bis sich die Spritzkuchen lösen. Goldbraun ausbacken und auf Küchenkrepp abtropfen lassen. Puderzucker, Zitronensaft und Wasser glatt rühren und die warmen Spritzkuchen damit glasieren. Frisch gebacken servieren.

Dienst am Kunden

Geschwindigkeit ist keine Hexerei, sondern das Ergebnis genauer und abgestimmter Organisation, so ließe sich das Motto des Rufbereitschaftsdienstes der Stadtwerke umschreiben.

Wir als Stadtwerke sind rund um die Uhr bemüht, unsere Kunden im Stadt- und Verbandsgemeindebereich im Störfalle schnellstens zu bedienen.

Unser Rufbereitschaftsdienst ist zu jeder Zeit erreichbar und in kurzer Zeit an dem Ort der Schadensstelle.

Immer zu erreichen: Ihre Stadtwerke Kirchheimbolanden unter Tel. **063 52/36 25** oder **063 52/43 42**

Warmwasserversorgung

Ideal für die Warmwasserversorgung sind direkt gasbeheizte Warmwasserspeicher oder Durchlauferhitzer. Die Industrie bietet eine Vielfalt an Geräten.

Nutzen Sie den Vorteil von **Erdgas**, nutzen Sie den Vorteil der Technik. Gas-Warmwasserspeicher erreichen heute einen Wirkungsgrad von über 90%. Dieser optimale Wirkungsgrad wird durch Neukonstruktion von Brenner und Behälter in Verbindung mit der Energie **Erdgas** erreicht.

Zum Schmunzeln: „Reisewaschmaschine“

Nehmen Sie einen Eimer mit gut schließendem Deckel und füllen Sie ihn mit schmutziger Wäsche, Wasser und Waschmittel. Stellen Sie den Eimer wäh-

rend der Autofahrt in den Kofferraum, so wird die Wäsche auf der Fahrt gut durchgeschüttelt und ist bei Ankunft am Reiseziel sauber.

Verlosung unserer Doppel-Bonus Aktion 1987

Am 25. 1. 1988 wurde unsere Aktion „Doppel-Bonus“ 1987 – Umstellung Ihrer Heizungsanlage von festen Brennstoffen bzw. Öl auf **Erdgas** – mit einer Verlosung beendet. Die nachfolgenden Gewinner wurden unter 60 neuen Heizgaskunden, die die umweltfreundliche Energie **Erdgas** als Heizenergie gewählt haben, von dem 2-jährigen Glücksbringer David Müller im Beisein der Öffentlichkeit ausgelost:

1. Preis: Familie Tüchel, 2. Preis: Kreissparkasse Kirchheimbolanden, 3. Preis: Puchmüller Erika, 4. Preis: Maurer Werner, 5. Preis: Ostermeyer Alois, 6. Preis: Klag Franz, 7. Preis: Dr. Sießl, 8. Preis: Familie

Doll, 9. Preis: N. Buongiovanni, 10. Preis: Jost Emma, 11. Preis: Eberle Rüdiger, 12. Preis: Burbach Annelotte, 13. Preis: Junge Carol und Böhner Michael, 14. Preis: Doris und Dieter Hartmann, 15. Preis: Ruff Cornelia.

Die Kreissparkasse hat inzwischen ihren Gewinn dem Heimatmuseum zur Verfügung gestellt. Auch 1988 lohnt es sich wieder durch die Umstellung Ihrer Heizungsanlage auf **Erdgas** bei unserer Aktion Doppel-Bonus mitzumachen. Folgende Preise stehen am Jahresende 1988 zur Verfügung.:

1. Preis: Aufenthalt für 2 Personen auf dem Ritten, Südtirol; 2. Preis: Aufenthalt für 2 Personen in Louhans, Frankreich und weitere interessante Preise, die wir in einer der nächsten Ausgaben bekannt geben.

Welt-Erdgasreserven um 4,7% gestiegen

Nach der Ermittlung des amerikanischen „Oil & Gas Journal“ beliefen sich die in der Welt nachgewiesenen **Erdgasreserven** am 1. Januar 1988 auf 107,5 Billionen Kubikmeter. Das waren 4,8 Mrd. m³ oder 4,7% mehr als am gleichen Stichtag des Vorjahres.

Technik ist keine Hexerei

Partner im Energiebereich **Gas - Wasser Strom** ist das jeweilige Fachhandwerk.

Die Technik ist in den letzten Jahren immer präziser und leistungsfähiger geworden. In der heutigen Gerätetechnik stehen über 100 Jahre Ingenieurserfahrung dahinter. Nur so konnte die Industrie im Versorgungsbereich den wachsenden Ansprüchen der Verbraucher gerecht werden. Längere Haltbarkeit, geringerer Verbrauch, optimale Funktion, einfache Handhabung, vielseitiger Einsatz, sowie zeitgerechtes Aussehen, alle diese Fakten erfüllt die heutige Gerätegeneration. Bei all den Vorteilen geht es aber ohne den Spezialisten nicht, nutzen Sie das Fachwissen Ihres Fachmannes der Ihr Vertrauen hat. Nur das Fachhandwerk ist ausgebildet und geschult, moderne Technik richtig zu installieren. Nur der Fachmann bewahrt Sie vor Ärger und unnötigen sowie zusätzlichen Kosten.

STADTWERKE KIRCHHEIMBOLANDEN



Vertriebsbüro: Gasstraße 4, 6719 Kirchheimbolanden, Tel. 0 63 52 / 36 25
Konten der Stadtwerke: Kreissparkasse Kirchheimbolanden, Postfach 100, Kirchheimbolanden, Tel. 0 63 52 / 36 25
BLZ: 540 514 40, 550 124 27, 550 112 00
Sorten-Nr.: 9 000 für Strom, Gas und Wasser, 9 006 600

Verbrauchsstelle Energiebezug für Anwesen										Abrechnungszeitraum Jan. 87 - Dez. 87										Seite Rechnungsdatum										Datum Kundennummer																																																											
Kundenname Straße 6719 Kirchheimbolanden										Jahresverbrauch Energieart										Abrechnungsart Vorjahr										Zahlung Bankinzug oder Barzahlung										Ausgleichsgebühr Monat/Jahr Strom										Mehrwertsteuer Strom/Gas										Wasser																													
Zählerstand										Zählerstand										Zählerstand										Zählerstand										Zählerstand										Zählerstand										Zählerstand										Zählerstand																			
Verbrauch										Verbrauch										Verbrauch										Verbrauch										Verbrauch										Verbrauch										Verbrauch										Verbrauch										Verbrauch									
Energieverbrauch										Energieverbrauch										Energieverbrauch										Energieverbrauch										Energieverbrauch										Energieverbrauch										Energieverbrauch										Energieverbrauch										Energieverbrauch									
Energiepreis pro Einheit										Energiepreis pro Einheit										Energiepreis pro Einheit										Energiepreis pro Einheit										Energiepreis pro Einheit										Energiepreis pro Einheit										Energiepreis pro Einheit										Energiepreis pro Einheit										Energiepreis pro Einheit									
Kosten des Energieverbrauches										Kosten des Energieverbrauches										Kosten des Energieverbrauches										Kosten des Energieverbrauches										Kosten des Energieverbrauches										Kosten des Energieverbrauches										Kosten des Energieverbrauches										Kosten des Energieverbrauches										Kosten des Energieverbrauches									
Anzahl der Verbrauchsmo-nate										Anzahl der Verbrauchsmo-nate										Anzahl der Verbrauchsmo-nate										Anzahl der Verbrauchsmo-nate										Anzahl der Verbrauchsmo-nate										Anzahl der Verbrauchsmo-nate										Anzahl der Verbrauchsmo-nate										Anzahl der Verbrauchsmo-nate										Anzahl der Verbrauchsmo-nate									
Grundgebühr pro Monat										Grundgebühr pro Monat										Grundgebühr pro Monat										Grundgebühr pro Monat										Grundgebühr pro Monat										Grundgebühr pro Monat										Grundgebühr pro Monat										Grundgebühr pro Monat										Grundgebühr pro Monat									
Grundgebühr Verbrauchszeitraum										Grundgebühr Verbrauchszeitraum										Grundgebühr Verbrauchszeitraum										Grundgebühr Verbrauchszeitraum										Grundgebühr Verbrauchszeitraum										Grundgebühr Verbrauchszeitraum										Grundgebühr Verbrauchszeitraum										Grundgebühr Verbrauchszeitraum										Grundgebühr Verbrauchszeitraum									
Arbeitspreis + Grundpreis										Arbeitspreis + Grundpreis										Arbeitspreis + Grundpreis										Arbeitspreis + Grundpreis										Arbeitspreis + Grundpreis										Arbeitspreis + Grundpreis										Arbeitspreis + Grundpreis										Arbeitspreis + Grundpreis										Arbeitspreis + Grundpreis									
stehe Rückseite Erläuterung 20										stehe Rückseite Erläuterung 20										stehe Rückseite Erläuterung 20										stehe Rückseite Erläuterung 20										stehe Rückseite Erläuterung 20										stehe Rückseite Erläuterung 20										stehe Rückseite Erläuterung 20										stehe Rückseite Erläuterung 20																			
Arbeitspreis + Grundpreis + Ausgleichsgebühr										Arbeitspreis + Grundpreis + Ausgleichsgebühr										Arbeitspreis + Grundpreis + Ausgleichsgebühr										Arbeitspreis + Grundpreis + Ausgleichsgebühr										Arbeitspreis + Grundpreis + Ausgleichsgebühr										Arbeitspreis + Grundpreis + Ausgleichsgebühr										Arbeitspreis + Grundpreis + Ausgleichsgebühr										Arbeitspreis + Grundpreis + Ausgleichsgebühr										Arbeitspreis + Grundpreis + Ausgleichsgebühr									
gesetzliche Mehrwertsteuer										gesetzliche Mehrwertsteuer										gesetzliche Mehrwertsteuer										gesetzliche Mehrwertsteuer										gesetzliche Mehrwertsteuer										gesetzliche Mehrwertsteuer										gesetzliche Mehrwertsteuer										gesetzliche Mehrwertsteuer										gesetzliche Mehrwertsteuer									
Endpreis pro Energieart										Endpreis pro Energieart										Endpreis pro Energieart										Endpreis pro Energieart										Endpreis pro Energieart										Endpreis pro Energieart										Endpreis pro Energieart										Endpreis pro Energieart										Endpreis pro Energieart									

Sehr geehrter Kunde:
Aus dieser Abrechnung ergeben sich für den
folgenden Abrechnungszeitraum monatliche
Abrechnungsbeträge in Höhe von
monatliche zu zahlende
Abrechnungsbeträge

Termine für die monatlichen Zahlungen

In Kirchheimbolanden weiß man zu feiern!

Ein voller Erfolg war der Jubiläums-Fastnachtsumzug, organisiert von der KIBO- Karnevalgesellschaft und der Stadt. 44 Wagen und Gruppen zogen bei herrlichem Wetter und bester Laune an über 10000 Zuschauern vorbei durch die „Kleine Residenz“.



Münchner Kindl zu Besuch in der „Kleinen Residenz“.

Schon steht der nächste große Umzug an. Am Freitag, 3. Juni 1988, 18.30 Uhr wird „Das Münchner Kindl“ die Festwagen der „Kerchener Bierwoche“ anführen. Wie 1986 (über 15000 Zuschauer säumten den Weg) beteiligen sich wieder die Brauereien mit ihren traditionellen Gespannen, sowie viele Vereine und Gruppen aus nah und fern.

6 Musikkapellen werden den Zug begleiten. Am 3., 4. und 5. Juni 1988 steigt dann wieder die „Große Bierprobe“ im Festzelt, mit täglichem Programm. 16 Kapellen werden aufspielen, „Original Münchner Weißwurstessen“, „Prominententreff“ mit Autogrammstunde zu Gunsten der Aktion Sorgenkind und der „Tag der Brauereien“ sind weitere Höhepunkte.



Das „Residenzfest“ am 13., 14. und 15. August 1988, seit Jahren Tradition wird wieder gute Laune in die Höfe und Straßen der Altstadt bringen.





Auto Bild

Wasch- straßen- Test 1987

Testurteil „gut“ für

DELHAAG's alpa-WASCH

Damit auch der letzte Schmutz keine Chance hat, bieten wir jetzt zur **chemischen Heißvorwäsche** als zusätzliches Programm noch eine **Heißschaum-Vorwäsche** an.

NEU

Gutschein DM 5,-

Bei Abgabe dieses Gutscheins erhalten Sie DM 5,- Nachlaß auf unser Super-Pflegeprogramm Nr. 8

Komfortwäsche + Superwachs +
Untenwäsche + Unterbodenkonservierung
DM 27,50 - DM 5,- Gutschein = DM 22,50

Öffnungszeiten:
Mo bis Fr 8.00 - 20.00 Uhr
Samstag 8.00 - 18.00 Uhr



ELF-SB-TANKSTELLE · SHOP
SB-HEBEBÜHNE · AUTOZUBEHÖR
6719 Marnheim/B 40 · Tel. (0 63 52) 31 12

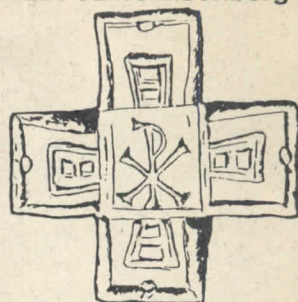
Testen auch Sie
mit beiliegendem Gutschein
die Qualität
unserer Autowäsche



1225 Jahre Eisenberg- 25 Jahre Stadt

1225 Jahre Eisenberg

17.-19. Juni 1988



Kreisheimatverband

25 Jahre Stadt Eisenberg

Mit dem Doppeljubiläum der Stadt Eisenberg begeht vom 16. bis 19. Juni 1988 der Donnersbergreis seinen Kreisheimatstag.

Am Donnerstag, 16. Juni veranstaltet der Neue Landweg ein Feuerwerk der Kleinkunst „Die Kleine Tierschau“ um 20.30 Uhr in der Jahnturnhalle.

Nach einem ökumenischen Gottesdienst um 15.00 Uhr in der katholischen Kirche werden am Freitag, 17. Juni um 16.00 Uhr die Ausstellungen eröffnet und im evang. Gemeindehaus die Chronik Eisenbergs vorgestellt.

Am Abend 20.00 Uhr findet im Festzelt bei der Grundschule ein Festbankett mit Gästen aus der Partnerstadt Sanvignes les Mines statt. Gleichzeitig wird die neue Partnerschaft mit der englischen Stadt Baldock begründet.

Am Samstag, ab 10.00 Uhr ist der „Historische Handwerksmarkt“ auf dem Hof der Grundschule geöffnet. In der Grundschule präsentiert sich zur gleichen Zeit die Ausstellung „Umweltschutz“.

Ab 13.00 Uhr stellt sich bei der Grundschule die Jugend vor mit verschiedenen Veranstaltungen. Abends ab 20.00 Uhr spielen im Festzelt „Die Kaiserlich Böhmschen“ zu einem großen „Bunten Abend“ auf.

Nach einer repräsentativen Kreistagssitzung am Sonntag, 19. Juni um 10.00 Uhr: Frühschoppen mit der Swing-Band im Festzelt.

Um 14.00 Uhr startet der „Historische Festzug“ durch die Stadt. Ein musikalischer Ausklang mit der „Rentner-Band“ und den „Stumpfwaldkräusern“ im Festzelt beschließen die Jubiläumstage.

Die 1988er Renault 5-Modelle sind da!



Alle Renault 5 Modelle haben eine heizbare Heckscheibe und Rückfahrlampe.



Keilförmig ist die Frontpartie der neuen Renault 5-Modelle herabgezogen.



Der spritzige Dieselmotor im Renault 5 (1595 ccm Hubraum) leistet 40 kW/55 PS.

Renault Familienfest: 4.-6. März*



Mitmachen beim großen Gewinnspiel zur Fußball EM. Teilnahmekarte bei uns. Oder anfordern bei Renault VKF-Service, Postfach 4120, 5014 Kerpen-Türnich.

Fünf Renault 5 Spring zu gewinnen. Bundesweit.

Jetzt geht's rund bei uns: mit heißen Sondermodellen und attraktiver Mehrwert-Ausstattung. Mit Super-Preisen und tollen Leasing-Angeboten der Renault Bank. Da kommt Freude auf.

*Nach Ladenschluß keine Beratung, kein Verkauf. Alle Angebote auch außerhalb des Familienfestes gültig.

SUPER SPARLEASING:

RENAULT 5 CAMPUS
57,DM im Monat. Miet-Sonderzahlung (ohne Überführung) **DM 4.172,-.**

RENAULT 11 TL CHEVERNY
67,DM im Monat. Miet-Sonderzahlung (ohne Überführung) **DM 4.940,-.**

Laufzeit 12 Monate.
Fahrleistung 15.000 km.
Ein Angebot der Renault Bank.



RENAULT

Föller

GmbH

Kirchheimbolanden

An der B40

Telefon (06352) 3141

RENAULT

Autos zum Leben.





Ihr BMW-Vertragshändler



Autohaus Manfred

Hartmann

6719 Kirchheimbolanden · Industriegebiet · Tel. 0 63 52/49 62

BMW Neuwagen aller Typenreihen am Lager



**WIR BRINGEN SIE
AUF DIE STRASSEN
VON SAN FRANCISCO!**



Ein Besuch bei uns lohnt sich gleich in doppelter Hinsicht: Auf unserer großen Toyota-Frühjahrsschau geht es nicht nur mit viel Spiel und Spaß rund um's Toyota-Fahrzeugprogramm hoch her, sondern auch auf und davon.

Und das mit nicht weniger als 100 Flugtickets Frankfurt-San Francisco-Frankfurt, die Sie im grossen bundesweiten Toyota-Reisespiel gewinnen können. Dazu drücken wir Ihnen ganz fest die Daumen!

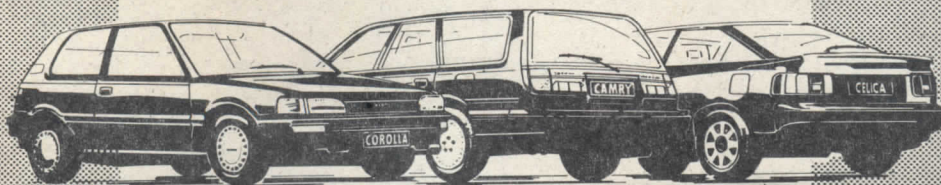
**AM 5. UND
6. MÄRZ 1988**
(Außerhalb der gesetzlichen
Öffnungszeiten
kein Verkauf und keine
Probefahrt)

**TOYOTA
Autohaus**

Stephan
MEISTERBETRIEB

Kirchheimbolander Straße
6719 OBERWIESEN
Telefon 06358/207

KFZ Reparaturen aller Art



TOYOTA

Frühjahrsschau Autohaus Stephan



Das Toyota-Autohaus Stephan, Oberwiesen bringt Sie auf die Straßen von San Francisco. Auf der großen Toyota-Frühjahrsschau geht es nicht nur mit Spiel und Spaß rund ums Toyota-programm hoch her, sondern auch auf und davon.

Und das mit nicht weniger als 100 Flugtickets nach San Francisco, die Sie im großen nationalen Toyota-Reisespiel gewinnen können.

Sehen Sie sich die Toyota-Flotte an, testen Sie Ihr Modell:

Zum Beispiel die Corolla Limousine, der Familiengerechte in der Kompaktklasse. Eleganz und Stil prägen das äußere Erscheinungsbild, unter der Haube verbirgt sich modernste Motorentechnik. Die kraftvollen 12- und 16-Ventil-Motoren sorgen in Verbindung mit dem Euro-Kat für umweltbewusstes und steuersparendes Fahrvergnügen.

Oder der Corolla Compact, dank Mehrventiltechnologie bescheiden im Verbrauch, aber großzügig in der Leistung.

Oder das schicke Kraftpaket, der Starlet S 1,3=S wie sportlich. Sein 12-Ventil-Motor mit 1,3 l Hubraum und 55 kW/74 PS beschleunigt den kleinen Kompakten in 10,5 Sekunden auf 100 km/h. Es gibt ihn auch als spritzigen 1,5 l Diesel.

Oder den Land Cruiser mit 2,4 l Hubraum und starkem Turbo-Diesel-Kraftwerk mit 63 kW/86 PS.





ENTDECKUNGSTOUR 19 (ca. 3 Std.)

Grubenwanderweg Imsbach

Unsere Wanderung führt uns heute von Imsbach aus in Richtung „Weiße Grube“. Vor der Wiese am „Eisernen Tor“, an der Tafel des Grubenwanderweges biegen wir links ab und folgen während unserer ganzen Tour der Markierung: zwei gekreuzte Hämmer, dem Bergmannszeichen.

Der Pfad führt uns links bergauf und wir treffen auf einen befestigten Waldweg. Eine Tafel am Wegrand erzählt uns von der Entstehung des Donnersberges. Wieder gehen wir links und erreichen „Küh-Unter“ wo wir uns auf einer Bank erstmals ausruhen bevor wir unserer Markierung weiter folgend auf eine Tafel treffen, die uns darüber aufklärt, wie die Erzlagerstätten am Donnersberg entstanden sind.

Auf der gegenüberliegenden Seite des engen Tales entdecken wir die Grube „Grüner Löwe“ und darunter „Katharina I“ welche wir auf unserem Weg um die Bergkuppe bald erreichen.

Schautafeln berichten Interessantes über die Gruben, die durch ihren Silberreichtum bekannt wurden.

Dreißig verschiedene Mineralien hat man in der Grube „Grüner Löwe“ nachgewiesen. Überall sehen wir Gruben und Stollen, in denen früher, wie es heißt: 2 Hauerknechte, 2 Förderungen, 3 Setzer, 1 Schlemmer und 3 Waschkinder beschäftigt waren.

Auch haben wir von hier oben aus einen herrlichen Rundblick. Wieder kommen wir an steile Felsen, von denen aus wir in die enge Schlucht unter uns blicken können. Links und rechts die Zeugnisse einstiger Abbauarbeit.

Wir gehen hangabwärts, im Tal trennen sich die Wege: der rote Punkt führt weiter zur „Dicken Eiche“ und nach Falkenstein, wir aber folgen den gekreuzten Hämmern, gehen links ab und steigen den Berg in Serpentinien wieder hoch. Jetzt befinden wir uns direkt oberhalb der Grube „Katharina II“. Im Jahre 1120 wurde hier vom Kloster Marienthal aus der Abbau begonnen.

35 Mineralien konnten in der Grube nachgewiesen werden, Spuren davon können wir an und in den Steinen der Abraumhalden entdecken. Wieder bergabwärts erreichen wir „Katharina I.“ die wir vorhin von oben aus einsehen konnten. Diese Grube ist besonders eindrucksvoll, da sie noch tief offen steht. Die höchste Abbautieftiefe betrug hier 64 Meter. Noch 1910 arbeiteten 178 Arbeitskräfte in „Katharina I“.

Sieht man die zerklüfteten, von Stollen durchdrungenen, durchwühlten Berge und Felsen, so kann man sich vorstellen, daß viele Sagen und ungeheuerliche Geschichten um diese Gegend ranken.

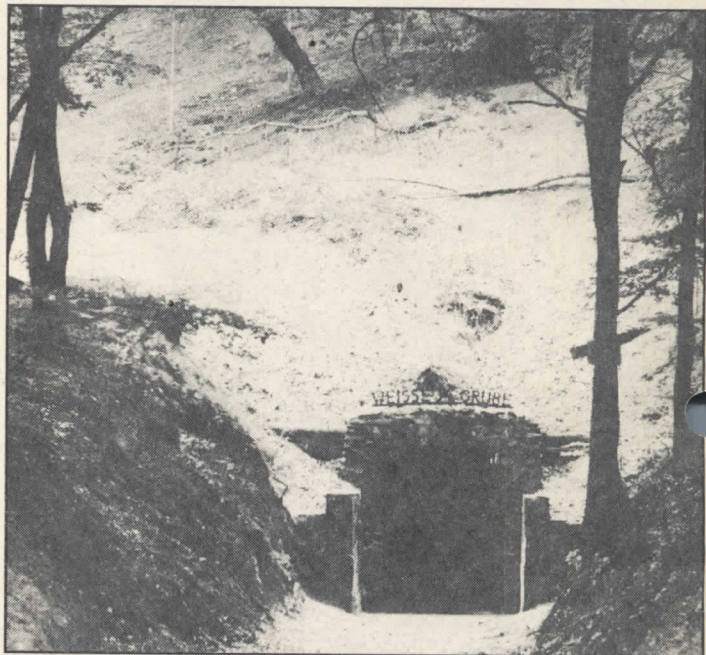
Es soll z.B. vor etwa 300 Jahren gewesen sein, als man hier nach Kobalt gegraben hatte. Da saßen die Bergknappen in einer „Strecke“ um ein helles Feuer, als eine mächtige Kröte in ein nahes „Gesenk“ hüpfte. Ein greuliches Tosen und Heulen

hub an, daß die Bergleute schauernd zu Tage fuhren. Keiner wollte mehr hinab fahren, bis endlich der Steiger den Mut fand – und dort unten nicht nur eine große Menge Kobalt, sondern auch eine reiche Silberader entdeckte.

Auf ähnliche Weise will man, angezeigt durch einen Bergkobold, in der „Weißen Grube“ reiche Silbervorkommen gefunden haben.

„So durchläßt diese wilden Berge die Sage wie Erz und spricht die Stimmung des Bergmannslebens und der Landschaft selbst aus, und uns überkommt es bei dem Wandern durch diese Gegend, als müsse uns jeden Augenblick der Berggeist entgegentreten“ – so beschreibt ein alter Wanderbericht die Imsbacher Berge.

Wir lösen uns von dem schauersönen Anblick und von Gedanken und wandern zurück nach Imsbach.



Immer nützlich - Immer bequem



Autositzbezüge

echt Lammfell	ab DM	63,-
Webfell	ab DM	23,-
Baumwolle	ab DM	23,-



AGO-FELLSHOP

Marnheimer Straße 63
6719 Kirchheimbolanden
Telefon (06352) 1811-1812
Öffnungszeiten: Mo. - Fr. 8.00 - 17.00 Uhr
Weihnachtszeit: auch Samstag 9.00 - 13.00 Uhr

Sicher in den Frühling mit
Reifen von...



Reifendienst, Batteriedienst,
Kfz-Beschilderung, Autozubehör,
TEXACO-Tankstelle, Computer-
Achsmessung, Stoßdämpfer-Service,
SUPER-POLISH-Autowaschanlage

Marnheimer Straße 100 · 6719 KIRCHHEIMBOLANDEN · Tel. 06352/ 3476 + 3377



Pfälzerwald-Verein e.V. Kirchheimbolanden Planwanderung

Sonntag, den 20. März 1988

Abfahrt: 9.30 Uhr mit Bus nach Worms
(ab Maibaum).

Teil I: Stadtbesichtigung. Es erwartet uns Herr Rosbach, ein fachkundiger Stadtführer. Markante Punkte der Stadtführung sind u.a.: Synagoge, Judaicamuseum (Eintritt DM 1,-), Lutherdenkmal, Domgarten, Judenfriedhof, Dombesichtigung.

Ca. 13.00 Mittagspause bei Naturfreunden am Floschhafen (Preiswerte Speisen und Getränke)

Teil II: Ca. 14.30 Uhr startet eine etwa 2stündige Wanderung. Führung Wander-

freund Franz Teuffl, 1. Vorsitzender der PWV-Ortsgruppe Worms. Er führt uns rheinaufwärts zunächst unter mächtigen Pappeln in einem Bogen durch das sogenannte „Wäldchen“ zum Tiergarten. Dort wird uns der Bus zur Rückfahrt wieder aufnehmen.

Rückkunft: Ca. 17.30 Uhr. Voranmeldungen wegen Busbestellung erforderlich. Anmeldungen bei Wanderwartin Helga Merten Telefon 0 63 52/36 62. Bitte die geänderte Abfahrtszeit (9.30 Uhr) beachten!

Gäste sind wie immer herzlich willkommen!

Kreisjugend - Geräteturnfest

Am 25. März '88 findet ab 8.30 Uhr in Turnhalle der Gutenbergschule Göllheim das Kreisjugend-Geräteturnfest statt. Ca. 150 Schüler und Schülerinnen aller Schulen des Kreisgebietes bestreiten die Dreikämpfe. Boden-, Pferd-, Barren- und Reckturn-

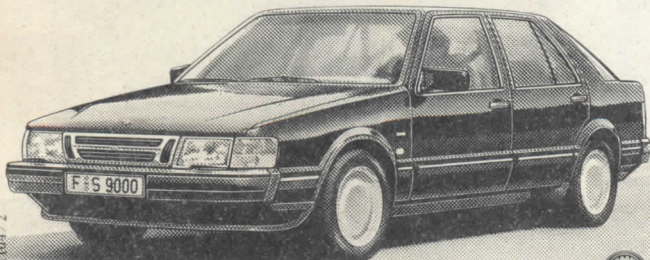
nen (Jungen); Stufenbarren- oder Reck-, Bodenturnen, Schwebebalken, Pferdsprung (Mädchen). Veranstalter: Kreisjugendamt Donnersbergkreis, Techn. Leitung: Der Schulsportbeauftragte des Kreisteils West Udo Bertram, Nordpfalzschule Alsenz.

„Unsere Saab 9000 i 16
für Kurzsentschlossene:
jetzt mit Kat
zum Umwelt-Tarif.“

Leasingangebot

Anzahlung 9.990,-
24 Monate, 30 000 km
zzgl. Überführung mtl. DM

349,-



Auf langen Strecken zu Hause. **SAAB 9000**

DEXHEIMER
Automobile

SAAB und SUZUKI Vertragshändler
Freiheitsstraße 3 · Telefon 0 63 52/29 27
6719 Kirchheimbolanden

CITY Fahrschule Dieter Bernardy



Fahrschule aller Klassen
☎ (0 63 52) 23 32

Kirchheimbolanden

Bischheimer Straße 3

Unterricht:

Mo. u. Do. 19.30 – 21.00 Uhr

Einselthum

Schulstraße 3

Unterricht:

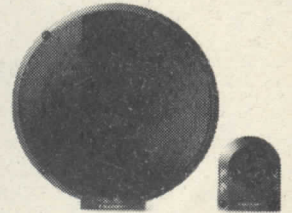
Mi. 19.30 – 21.00 Uhr

LiNN

An den Woogmorgen, B40
6719 Kirchheimbolanden
Telefon (0 63 52) 38 67



**Blaupunkt
Blue Magic Line,
Modellreihe XL.**



HighTech von Blaupunkt für Autohifi der Spitzenklasse. Das Konzept: Zwei-Wege-Systeme mit integrierter Frequenzweiche. Der Kalottenhochtöner ist am Tiefton-Lautsprecher oder separat montierbar.

BLAUPUNKT

LANCIA



**LANCIA Y10 FIRE UND THEMA:
BEI UNS HAT FAHRKULTUR
NICHTS MIT DER GRÖSSE ZU TUN.**

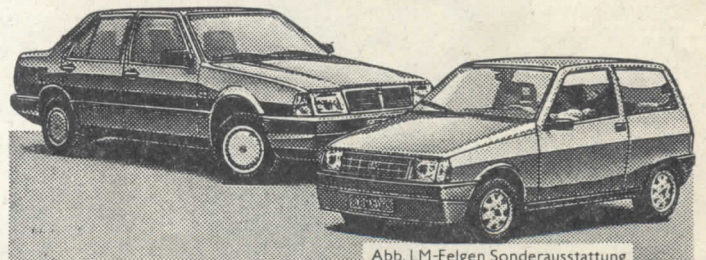


Abb. LM-Felgen Sonderausstattung

Beide mit Rasse in ihrer Klasse. Der Kleine als umweltfreundlicher Zweitwagen, mit 3,39 m ideal für die Stadt. Der Große als Luxus-Limousine mit höchster Perfektion unter der Haube und funktioneller Eleganz im Innenraum.

Lancia Y10 Fire, Fire LX, Fire 4 WD

Lancia Thema i.e. Kat., i.e. Turbo Kat., Turbo Diesel

Günstige Finanzierung möglich



FAHRZEUG-VERTRIEBS GMBH
Telefon (0 63 52) 58 57 · Marnheimer Straße 68
6719 KIRCHHEIMBOLANDEN



Heer mol her...

wann se mich g'frocht hetten, hetten se sich e Haufe Ärjer schbare kenne. Awer uff unseräns heert jo käner! Do mänen die: an de Thek werd allemol nor Stuß gebabbelt, s'is net woor!

Hammer net glei g'saat, daß die in die Bredullje kummen, mit all dem Kräms mit dem wo se sich do verballuschtie-re.

Iwwerall lossen se se erumkarsche die ÖPV-Busse, wo die Leit viel liewer e Ruftaxi benutze, weil des jo fahrt wann mer's braucht und dorthie wo mer will und aach net meener koscht als wie de Bus.

Hetten se glei Scheese un winters Schlitte fahre losse, so mit echte Geil devor, hetten sie net so viel Ambraasch mache misse, hetten do notleidende Bauere geholf, Fremme hetten se e Attraktion gebott un em Gade umweltfreundliche Mischd. Zwischedorch herren se mit dene Geil im Wald holzricke kenne und die Kinner reite, die Luft hetten se net verpescht un im iwwerliche hetten se net soviel eneibuttere gemißt, was se jetzert in Geldschwulidäde gebrunge hot, desdeweche se soviel simmeliere missen, wo se's ufftreiwe sollen.

Hammer net glei g'saat, daß se des bisje Land, was noch iwwerich geblibb is zwische die Stroße, de Derfer, de Städt, de Fabrik, de Flugplatz, des wo se noch net zugeplachttert hawwen, net grad mit Krummbeere, Zukerriewe, Kohlkepp un so me Zeich zuplanze solle, was mer iwwerhaupt net brauchen, desdeweche se's meescht wegscheiße misse, weil se wannerscht jo meener Platz ham un billischer produziere.

Blumme un wilde Wisse sollen se do wachse losse, daß mer sich fräe kann dra, un unser Aache sich vum Streß am Schreibdisch vun dene viele Zahle un Berechnunge iwwer die landwirtschaftliche Iwwerproduktion un die Zuschuß fer die Bauere erhole kenne, ääfach, daß de Freizeitwert, den wo mer brauche, nachdem mer's Stempelgeld abgeholt hawwen, gehowe werd, denn noor e g'sund ausgeruht Geischt kann Großes vollbringe, was mer jo missen, wammer dene arme Bauere helfe wollen, die wo sich abrackere missen um nix mee se verdiene, weil se ferde Krautkopp noor e paar Penning krien un fer de Chemisch Industrie se helfe, die wo dann jo kää Dünger mee verkaafe kann, weil die Naturwisse den jo net brauche. Awwer do-defor kenne sie jo dann aach ere Dünger an die arme Länder verkaafe, die dann meener Krautkepp produziere kenne, die wo mer jo brauchen, weil mer se bei uns jo nimmi wachse losse kenne, wo mer noor noch Wisse mit Blumme hawwen.

Un jetzert rot ich eich: Lossen die Geie, Gitarre, Harfe und Ojele un schaffen Drummele, Trumbete und Peife aa fer die neie Kreismusiks schul, damit mer endlich emool geheerich Remmidemmi in Kerchem mache kenne un net immer schääl un neidich uff die Derfer gucke missen wann bei uns emol was los sei soll.

Konzerte hammer schääne un genunk, awwer so e richtichi Musik fer unser Feschte und fer Sunndags Platzmusik so mit em'e richtiche Tambor-majores vordendraa, die fehlt uns!

Fahrschule Harry Jung

TELEFON (06352) 2983

6719 KIRCHHEIMBOLANDEN,
Schillerstraße 2

Unterrichtszeiten:

Klasse 3, 4, 5, 1, 1a, 1b
Dienstag, 19.00 Uhr

Klasse 2 und KOM (Bus)
Dienstag, 20.30 Uhr

6719 ALBISHEIM, Hauptstraße 2

Klasse 3, 4, 5, 1, 1a, 1b
Donnerstag, 19.00 Uhr

Wirtschaftlich:



Fulda Diadem-Stahl
50.000 Kilometer Laufleistung sind keine Selteneit. Sein niedriger Rollwiderstand hilft Kraftstoff sparen.

STINNES REIFENDIENST
Der Reifenprofi - mehr als 130 x in Deutschland

samstags bis 12.00 Uhr geöffnet

STINNES REIFENDIENST GMBH
Stets in Vertretung der Stinnes AG
6719 Kirchheimbolanden
Mannheimer Str. 63 · Tel. 06352/8473

Karosseriebau

KALLENBACH

Karosserie



Fachbetrieb

Sonder-, Ein- und Umbauten
Beseitigung von Unfallschäden
mit modernsten Richtgeräten.

6719 KIRCHHEIMBOLANDEN
Bischheimer Str. 3 · Tel. 06352/3802

Prüfen Sie!

Viel Auto für's Geld!

OK GEBRAUCHTWAGEN
QUALITÄT + AUSWAHL + SERVICE

VORFÜHRWAGEN

Opel Kadett E „Jubilee“

3-türig, 1,8 NV, 84 PS, EZ 9/87,
km 8.000, 3 Jahre Garantie,
Steuerfrei bis 12/91, 5-Gang-Getriebe,
Radio „SC 202“ Stereo,
getönte Rundumverglasung,
geteilter Rücksitz
Leichtmetallfelgen
Metallclack DM **18.500,-**

autohaus fischer



Neu- und Gebrauchtwagenverkauf
Kundendienst · Ersatzteile · Zubehör
Mannheimer Straße 60-62
6719 KIRCHHEIMBOLANDEN
Telefon (06352) 8764



Container

Telefon:
06303/6015

Jakob Becker KG

6751 Mehlingen

Marktlücke geschlossen

In der Kronenpassage – Schloßstraße 22 Kirchheimbolanden eröffnet am 3. März 1988 Margitta Stephan das Fachgeschäft Gittes Stoff- und Handarbeitsladen. Nunmehr beherbergt die neugestaltete Passage im Herzen der Stadt neben der Drogerie Erlebach, dem Blumenstübchen Gabi auch eine Fundgrube für die Hausfrau mit einer Fülle von Angeboten für Handarbeiten:

Pfaff Nähmaschinen mit Kundendienst, Stoffe, Nähzubehör, Kurzwaren, Burda-Schnitte, Spitzen und Borden, Handarbeitsgarne, Handarbeitsstoffe,

Knüpftteppiche, Tisch- und Bettwäsche, Frottierwaren.

Daneben bietet das Fachpersonal einen kompletten Kundendienst mit Beratung für Schnitt-Anprobe-Nähen, mit Änderungsschneiderei, mit Anfertigung von Tischdecken nach Maß, also ein Rundumangebot, das sicher viele annehmen werden um sich die Handarbeiten zu erleichtern und neue Fertigkeiten anzueignen.

Öffnungszeiten: 9.00 - 12.30 Uhr und 14.00-18.00 Uhr samstags 9.00-13.00 Uhr.

Das Einkaufszentrum Kirchheimbolanden ist noch attraktiver!

FEMLEO

GmbH & Co. KG

Inh. Bernd Hofmann

Armaturen - Wasserzähler Feinmechanik

6719 KIRCHHEIMBOLANDEN
Industriegebiet - Telefon (063 52) 82 36

Endlich
ist es
soweit...

Gittes

Stoff- u. Handarbeitsladen

Kronenpassage
6719 Kirchheimbolanden
☎ 063 52/21 44

Neueröffnung, Donnerstag 3. März '88, 10.00 Uhr

- Stoffe
(Am Eröffnungstag
ist jeder Kleiderstoff
10% billiger!)
- Nähzubehör
- Burda-Schnitte
- Topberatung in:
Schnitt, Anprobe, Nähen
- Nähmaschinen
- Spitzen + Borden
- Änderungsschneiderei
- Handarbeitsgarne
- Handarbeitsstoffe
- Knüpftteppiche
- Anfertigung von:
Tischdecken nach Maß
- Tisch- und Bettwäsche
- Frottierwaren

Mit Hilfe unseres Fachpersonals werden Ihre Hand- und Näharbeiten zu Meisterstücken!

Am Eröffnungstag begrüßen wir jeden Kunden mit Sekt, Kaffee u. Kuchen.

**steitz
secura**



SCHUTZSCHUHE

Überall in Deutschland und
in vielen Ländern Europas.

Schuhfabriken

Louis Steitz Secura GmbH + Co KG

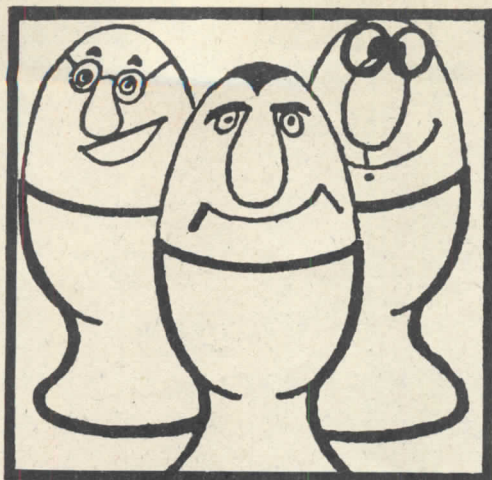
Vorstadt 40 · 6719 Kirchheimbolanden

Telefon (063 52) 40 02-0 - ☎ 40 02 22

Telex 04 51 222 · Fax (063 52) 40 02 50



- Allzweckkredit



**Kluge
Köpfe
rechnen**

**Sie
verschenken
DM**

888,-

wenn Sie bis zum **1. April 1988** unser
Kreditangebot nicht annehmen.

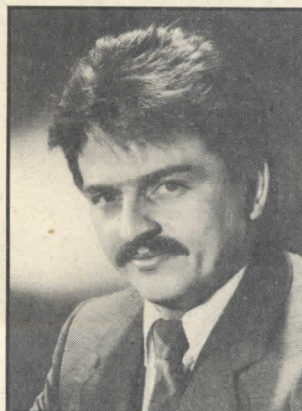
Bis zu diesem Termin gewähren wir für unsere

 **- Allzweckkredite**

Sonderkonditionen.

Zum Beispiel:

Kredit DM 30 000,-
Laufzeit 48 Monate
Eff. Zinssatz 7,45%



Sprechen Sie
mit unserem
Kundenberater
Herrn Heieck
Telefon
063 52/40 22 25



Kreissparkasse Kirchheimbolanden

Weiterbildung für alle Altersgruppen



KUNST
KULTUR
MUSIK

LITERATUR
THEATER
STUDIENREISEN

Kreisvolkshochschule Donnersbergkreis
Geschäftsstelle:
Uhlandstraße 2 · 6719 Kirchheimbolanden
Telefon: (06352) 401107/108

Kirchheimbolanden K. Schilling (Tel. 06352/401107)

- 1. 3. 88 Kurs: Bürokauffrau - Bürokaufmann
- 1. 3. 88 Kurs: 19 Uhr NPG Italienisch f. Anfänger
- 1. 3. 88 Kurs: 20 Uhr NPG Italienisch f. Fortgeschr.
- 1. 3. 88 Kurs: 20 Uhr HS Strickkurs
- 3. 3. 88 Kurs: 18.30 Uhr HS Russisch f. Anfänger
- 6. 3. 88 Konzert: 17.00 Uhr Kurpfälzer Kammerorchester
- 7. 3. 88 Kurs: 19.30 Uhr Beginn f. Ausbilderprüfung
- 8. 3. 88 Kurs: 10.30 Uhr HS Neugriechisch
- 11. 3. 88 Kurs: 19.30 Uhr NPG Rhetorik Aufbaukurs
- 14. 3. 88 Kurs: NPG Steptanz
- 14. 3. 88 Kurs: 19.00 Uhr HS Ausbildereignungsprüfung 1988
- 19. 3. 88 Konzert: Duo Flute-Strinx and Voice
- 31. 3. 88 Kurs: Musikgeschichte
- 4. 4.-10. 4. 88 Studienfahrt: in die Provence
- 27. 4. 88 Kurs: 18.30 Uhr Motivation von Menschen
- 4. 5. 88 Studienfahrt: Tagesfahrt mit Ernst Röder
- 6. 5. 88 Kurs: 18.00 Uhr HS Keramik Grundkurs
- 11. 5.-16. 5. Studienfahrt: nach Tramin
- 29. 5. 88 Konzert: 11 Uhr Kl. Rosenthal: Kurpfälz. Kammerorchester
- 15. 6. 88 Studienfahrt: Tagesfahrt mit Ernst Röder
- 16.-19. 6. 88 Studienfahrt: Bonn/Köln/Siebengebirge
- 6. 6. 88 Konzert: 17 Uhr Kloster Hane: Kurpfälz. Kammerorchester
- 26. 6. 88 Konzert: 17 Uhr Gölheim: Kurpfälzisches Kammerorchester
- 6. 7. 88 Studienfahrt: Tagesfahrt mit Ernst Röder
- 7. 9. 88 Studienfahrt: Tagesfahrt mit Ernst Röder
- 25. 9. 88 Konzert: ev. Kirche Rockenhausen: Kurpfälz. Kammerorch.
- 13. 11. 88 Konzert: 20 Uhr Peterskirche: Kurpfälz. Kammerorchester

Albisheim Eva Unger (Tel. 06355/410)

- 1. 3. 88 Kurs: Basteln für Ostern (6-10jährige)
- 2. 3. 88 Vortrag: Unser Wald
- 10. 3. 88 Ostergestecke
- 15. 3. 88 Dichterlesung: Inge Reitz-Sbresny

Bolanden Karl Gerhardt (Tel. 06352/5388)

- 17. 3. 88 Vortrag: Berühmte Städte in Westanatolien
- 18. 6. 88 Studienfahrt: Ins Saarland

Dannenfels Manfred Ritthaler (Tel. 06357/376)

- 9. 3. 88 Vortrag: El Salvador
- 22. 3. 88 Vortrag: Ruanda
- 17. 4. 88 Konzert: Für zwei Querflöten und Gitarre

Marnheim Willi Wagner (Tel. 06352/8354)

- 21. 3. 88 Vortrag: Aids

Zellertal Hildegard Bohnert (Tel. 06355/800)

- 16. 3. 88 Vortrag: Heil- und Wildkräuter

Standenbühl H. Pfannebecker (Tel. 06357/7375)

- 11. 3. 88 Vortrag: Die Kunst des Glockengießens

Rockenhausen Udo Michel (Tel. 06361/601-8383)

- März Vortrag: Der Patient im Krankenhaus

Imsbach Reinhard Geib (Tel. 06302/2678)

- 4. 3. 88 Kurs: Batik
- 4. 3. 88 Vortrag: Griechenland

Winnweiler Werner Rasche (Tel. 06302/2023)

- Donnerstags 19.00 Uhr Tanzkreis für Jungsenioren
- Dienstags 15.00 Uhr Seniorentanzkreis
- 1. Montag im Monat Arbeitsgemeinschaft Heimatgeschichte

15. 3. - 15. 10. 88

größter Raubfisch u. Friedfisch
im Angler-Lädchen gewogen,
bekommen einen Pokal

Angler-Lädchen

6761 Mannweiler-Cölln
In den Wolsäckern 2
Telefon 06362/2432

Haken, Würmer, Maden
alles gibts
im Anglerladen

A. Reinsch

- Heizung - Lüftung
- Neuanlagen

- Öl- und Gasfeuerung
- Kundendienst

6719 KIRCHHEIMBOLANDEN
Gasstraße 8 · Telefon 06352/3742

Mein Tip
als Fachhändler:

VAMPYR® 604

Mit der Marathon-Saugleistung
durch besonders großen Papier-
filter und 1100 W starken Motor.
Leistungsregelung von
250 W bis 1100 W.
MICROFILTER mit
Bakterienstop.

DM 369,-

AEG

Elektro Scharfenberger

6719 KIRCHHEIMBOLANDEN

Langstraße 7 · Telefon 06352/2123

Traditionelle Studienfahrt

Tramin/Südtirol

Termin: 11. - 16. Mai 88

Preis: DM 270.- - DM 290.-

Leistungen:

Fahrt in modernem Reisebus ab/bis Kibo, 5 Übernachtungen im DZ in Privatzimmern, Ausflüge: Dolomitenrundfahrt, Bozen, Ritten, Schloß Entklar, Reiseleitung, Kellerbesichtigung mit Weinprobe.

Donnersberg-Touristik

Reise- und Verkehrsbüro
Touristik-Information
6719 Kirchheimbolanden · Uhlandstraße 2
Telefon (06352) 1712

Veranstaltungs- kalender 1988

Wöchentlich wiederkehrende Termine
(Versammlungen, Übungs- u. Trainingsstunden)

Sonntag:

- 10.00 – 14.00 Gal. Kunst Ed. Waldh.
10.30 Stammtisch der Mineralienfreunde
Kirchheimbolanden in der Mälzerei
(jeden 1. Sonntag im Monat)

Montag:

- 10.00 – 14.00 Gal. Kunst Ed. Waldh.
Musikverein Bolanden
Radfahrverein Bolanden
Landfrauenverein Bolanden
jeden 1. Mo. im Monat:
Gastwirstammtisch
15.00 TVK Turnen 7-9 Jh. w.
17.00 Judo Schüler NPG
17.00 SVK Fußball E-Jugend, Stadion Schillerhain o. NPG
17.00 Turnen 6-10 Jh. m. TVK-Turnhalle
17.00 Basketball D-Jugend, NPG
17.00 Basketball Mini, NPG
17.00 Basketball, C-Jugend, NPG
18.00 SVK Kraftsport, Gymnastikraum, Stadion
18.00 Turnen 10-14 Jh. m. TVK-Turnhalle
18.00 KVHS: Deutsch f. Ausländer, Berufsschule Kibo
18.30 SVK Trimm-Trab Frauen, Stadion
18.30 Basketball 2. Mannsch., Hauptsch.
18.30 Basketball 3. Mannsch., Hauptsch.
18.30 Basketball A-Jugend, Hauptschule
18.30 Basketball B-Jugend, Hauptschule
18.30 Basketball, Mädchen, NPG
18.30 Badminton, Schüler, Heilpäd.
19.00 SVK Fußball AH, Sporthalle Grunds.
19.00 SVK Leichtathletik Frauen, Grunds.
19.00 SVK Trimm-Trab-Club, Grunds.
19.45 Isolde Dierks, Jazztanzgymnastik, TVK-Halle
20.00 KVHS: Medauegymnastik, Hauptschule
20.00 SVK Fußball 1c-Mannsch. (Freizeit), Stadion Schillerhain o. NPG
20.00 SVK Leichtathletik Männer, Grunds.
20.00 Basketball 4. Mannsch., NPG
20.00 Badminton, Senioren, Heilpäd.
20.00 ADAC Kegeln TVK-Turnhalle
20.00 Kirchenchor ev. Gemeindeg.
20.30 Tanzsportgem. „Grün-Weiß“, Tanzkreis für Paare, Gymnastikraum Grunds.
20.45 Isolde Dierks, Steptanz, TVK-Halle

Dienstag:

- 10.00 – 14.00 Gal. Kunst Ed. Waldh.
Radfahrverein Bolanden
TuS Bolanden
ev. Kirchenchor Bolanden
14.30 Turnen 4-6 Jh. g. TVK-Turnh.
15.00 Jungschar ab 9 Jh. Ev. Gemeindehaus Bischheim
17.00 Kegeln alle - TVK Turnhalle -
17.15 Tanzsportgem. „Grün-Weiß“ Kindergruppe, Gymnastikraum Grunds.
17.30 SVK Leichtathletik Jugend 7-14 Jh., Stadion Schillerhain
17.30 SVK Leichtathletik Kinder ab 12 Jh., Hauptschule
18.00 SVK Kraftsport, Gymnastikraum Schillerhain
18.30 Basketball A+B-Jugend, Hauptsch.
18.00 SVK Fußball A- + B-Jugend, Stadion Schillerhain o. NPG

- 18.30 SVK Leichtathletik Jugend ab 15 Jh., Hauptschule
19.00 Jugendbibelkreis Whg. Kiel Bischheim
19.00 Fußball 1. u. 2. Mannschaft, Stadion Schillerhain o. NPG
19.00 Judo Aktive + Jugend, NPG
19.30 Basketball 1. Mannsch., Hauptsch.
20.00 Tanzsportgem. „Grün-Weiß“ Fortgeschrittene, Gymnastikraum Grunds.
20.00 Kirchenchor Ev. Gemeindehaus Bischheim
20.00 Liedertafel Weißes Roß
20.00 SVK Volleyball (Männer + Frauen), Sporthalle Grunds.
20.00 SVK Frauen ältere, Gymnastikraum Schillerhain
20.00 T.T.F. Kirchheimbolanden, NPG-Turnhalle

Mittwoch:

- 10.00 – 14.00 Gal. Kunst Ed. Waldh.
TuS Bolanden
RVB Bolanden
Frauenbund Bolanden
14.00 Frauenbund, 14 tätig, Ev. Gemeindehaus Bischheim
15.00 Kindermusikgruppe ev. Gemeindehaus
15.00 Mütter mit kl. Kindern, Bonhoefferhaus Kirchheimbolanden
15.00 Handarbeitskreis, 14 tätig, Diakonissenhaus Kirchheimbolanden
16.00 Jungschar ab 6 Jh. Ev. Gemeindehaus Bischheim
16.30 Volleyball 10-18 g. Hauptschule
17.00 SVK Fußball D-Jugend, Stadion Schillerhain o. NPG
17.30 Turnen 9-12 w. TVK-Turnhalle
18.00 SVK Kraftsport, Stadion Schillerh. o. Gymnastikraum Grunds.
18.00 SVK Fußball C-Jugend, Stadion Schillerhain o. NPG
18.15 Volleyball 18 + Jh. g. Hauptschule
18.30 Turnen 13-18 Jh. w. TVK-Turnhalle
19.00 SVK Breitensport Seniorinnen, Stadion
19.00 Schützenverein Tell
19.00 Posaunenchor
19.00 Badminton Jugend, NPG
19.30 Judo AH, NPG
20.00 Angelsportverein „Kibo 1985“ in der Mälzerei (jeden 1. Mitt. i. Mon.)
20.00 Badminton Senioren, NPG
20.00 Trachten-Volkstanzgruppe Erwachsene, Weißes Roß
20.00 Turnen 18 Jh. + w. TVK-Turnhalle

Donnerstag:

- 10.00 – 14.00 Gal. Kunst Ed. Waldh.
15.00 TuS Bolanden
Heimatverein Bolanden
Volksbildungswerk Bolanden
15.00 Frauenbund, 14 tätig, Bonhoefferhaus, Kirchheimboland.
16.30 SVK Leichtathletik 4-6 Jh., Stadion Schillerh. o. Gymnastikr. Grunds.
17.00 Turnen w. ab 60 Jh. TVK
17.00 Kegeln Jugend TVK-Turnhalle
17.00 Basketball D-Jugend + Mini NPG
17.00 Basketball C-Jugend, Hauptschule
18.00 SVK Kraftsport, Stadion Schillerh. o. Gymnastikraum Grunds.
18.00 SVK Fußball A+B-Jugend, Stadion Schillerhain o. NPG
18.30 Basketball 2.+3. Mannsch., Hauptsch.
18.30 SVK Leichtathletik ab 15 Jh., Stadion Schillerhain
18.30 Turnen w. 40-60 Jh. TVK
19.00 SVK Fußball 1. u. 2. Mannschaft, Stadion Schillerhain o. NPG

- 19.00 Kegeln alle Klassen TVK-Turnhalle
19.30 Trachten-Musikanten u. Volksliedgruppe, Dr. Sießl, Amtsstraße
19.30 Turnen 18 + m. Grunds.
19.30 Basketball 1. Mannsch. Hauptsch.
19.30 Kindergottesdienst, Pfarrhaus Langstr., Kirchheimbolanden
20.00 SVK Frauengymnastik, Gymnastikraum NPG
20.00 Judo AH NPG

Freitag:

- 10.00 – 14.00 Gal. Kunst Ed. Waldh.
Männerchor Bolanden
TuS Bolanden
jeden 1. Fr. im Monat:
Versammlung des Imkervereins
Donnersberg
15.00 I. Dierks, Kinderballett, Grunds.
16.30 SVK Leichtathletik, Hauptschule
16.45 Isolde Dierks, Tänze, Grunds.
17.30 Judo Schüler + Fortgeschr., NPG
18.00 Basketball B-Jugend, NPG
18.00 SVK Kraftsport, Gymnastikr., Stadion
18.00 Basketball A-Jugend, NPG
18.00 Badminton, TVK
18.00 Jugendbibelkreis, Bonhoefferhaus Kirchheimbolanden
19.30 Basketball 1. Mannsch. Hauptsch.
20.00 Bibelgesprächskreis, Pfarrhaus Langstr., Kirchheimbolanden
20.00 SVK Tischtennis Aktive, NPG
20.00 T.T.F. Kirchheimbolanden, NPG-Turnhalle

Samstag:

- 14.30 Schützenverein Tell Jugend
14.30 SVK Krafttraining Gymnastikhalle Schillerhain

5. März

- Kriegsfelder Kerweborsch u. -mädel:
Disco-Party, kl. Saal
PWV Bolanden: Jahreshauptversammlung

12. März

- PWV Kibo: Generalversammlung, Gasthaus Frankeneck – Haide

13. März

- PWV Steinbach: 8 km Wanderung Wattenheim – Naturfreundehaus – Hertlingshausen – Wattenheim

- PWV Gölheim: 12 km Wanderung Marienthal – Falkenstein und zurück

- PWV Kriegsfeld: Wanderung

14. März

- Pollichia Jahreshauptversammlung
Landfrauenverein Kriegsfeld: Kochkurs, kl. Saal

15. März

- Kath. Pfarrheim St. Josef, Kirchheimbolanden: „Buße – Aufforderung zur Umkehr“

17. März

- Mathäuspension, Paulskirche K'bolanden

18. März

- Pollichia-Treff in Bastenhaus

19. März

- Sportjugend-Treffen
Konzert KVH Duo Flute-Strinx und Voice
Theaterkreis Kibo: „Schlag nach bei Shakespeare & Co.“

- Donnersbergverein Dannenfels:
Generalversammlung, 20.00 Uhr

20. März

- PWV Kibo: 10 km Wanderung Worms
Stadtbesichtigung, Mittagessen

21. März

- Mathäuspension, Rockenhausen

25. März

- Kreisjugend-Gerätturnfest

26. März

- Abschlußball, Tanzschule Lukiewski

27. März

- MV Bolanden: Mitgliederversammlung

28. März

- Kath. VBW Marnheim: Vortrag

1. – 4. April

- MGV Bischheim: Jahresausflug

10. April

- PWV Kriegsfeld: Wanderung

16. April

- PWV Gölheim: Pfalzwanderung

- Bischheim: Theater „Schaukelstuhl“

16. und 17. April

- Internat. Volkswanderung, Kirchheimbolanden

16. – 23. April

- Fahrt zum Ritten

17. April

- PWV Steinbach: 12 km Wanderung Falkenstein – Mordkammer – Donnersberg – Kronbuche – Falkenstein

- Dannenfels Konzert für 2 Querflöten

- PWV Gölheim: 20 km Wanderung Hofstätten – Fassenteich – Taubensuhl – Siebeldinger Hütte – Forsthaus Annweiler – Hofstätten

- Kreisverwaltung: Mannheimer Kammerduo, 11.15 Uhr

18. April

- Pollichia-Treff, Bastenhaus: „Flora in Südtirol“

23. April

- MGV Gauersheim: Frühjahrskonzert
MGV Kriegsfeld: Frühjahrskonzert in der Halle

- MV Bolanden: Konzert

24. April

- PWV Kibo: 20 km Wanderung Hochspeyer – Waldleiningen – Schwarzsohl – Hochspeyer

- Kreisjugend-Schwimmfest Hallenbad Kibo

- Frühjahrsmarkt in Steinbach

- TuS Bischheim: Volleyball-Turnier

Termine für den Veranstaltungskalender nimmt entgegen:

- U. Braun, Kahlenberggring 6,
6719 Kirchheimbolanden

Der Residenzbote

- Einkaufsmagazin für Kirchheimbolanden und näheren Umgebung – Herausgegeben im Auftrag des Verkehrsvereins e.V. Kirchheimbolanden

Für nicht veröffentlichte Anzeigen oder nicht rechtzeitig veröffentlichte Anzeigen und nicht ausgeführte Anzeigen und nicht ausgeführte Beilagenaufträge wird kein Schadenersatz geleistet. Dies gilt auch bei Nichterscheinen der Zeitung in Fällen höherer Gewalt oder bei Störung des Arbeitsfriedens.

Druck: GTS-Druck GmbH, Woogmorgen,
Kirchheimbolanden, Tel. 063 52/18 37



Zimmereibetrieb

FRITZ GÖDTEL

GmbH

Bolander Straße · 6719 Marnheim · Tel. 063 52/22 60, privat 23 71

Wir führen aus:

Zimmerarbeiten · Decken- und Wandschalungen

Treppenbau · Zäune aller Art · Pergolen · Blockhütten

Gartenmöbel in rustikaler Art

Auf Einen Blick

AGO, Autositzfelle-Fellshop, 063 52/18 11
Angler-Lädchen, 063 62/24 32
Bastenhaus, Restaurant-Pension, 063 57/71 28
Becker, Containerdienst, 063 03/60 15
Berg, Gasthof-Pension, 063 57/29 5
Binder, Hand- u. Fußpflege, 063 52/44 62
Brand, Bäckerei und Café, 063 52/36 61
Braun, Hotel, 063 52/23 43
Breitwieser & Ludwig, Orthopädische Versorgung, 067 31/61 49
Burgey, Fridolin, Immobilien, 063 51/42 00
City-Fahrschule, Bernardy, Fahrschule, 063 52/23 32
Christ, Pfaff-Nähmaschinen, 067 31/25 40
Dannenfeser Mühle, Gasthaus-Pension, 063 57/76 38
Dexheimer, Saab-, und Suzuki-Händler, 063 52/29 27

Diemer, Wohncenter, 063 52/17 41
Diversey, Reinigungs- und Hygieneprodukte, 063 52/40 01-0
Donnersberg-Touristik, Reise- u. Verkehrsbüro, 063 52/17 12
Drey Kronen, Restaurant, 063 52/38 41
Engelbrecht, Sauna und Solarium, 063 52/88 19
Enkler, Café u. Konditorei, 063 52/23 66
Femeg, Feinmechanik, 063 52/82 36
Fischer, Opel-Händler, 063 52/87 64
Föller, Renault-Händler, 063 52/31 41
Früchtemarkt König, Obst, Gemüse, 063 51/50 76, 063 57/52 78
Gittes Stoff- u. Handarbeitsladen, 063 52/21 44
Göbel, Schuhhaus, 063 52/82 44
Gödtel, Zimmerei - Treppen, 063 52/21 71
Gross, Hörakustiker, 063 52/35 34
GTS-Druck GmbH, 063 52/18 37
Haag, Autowaschanlage u. Tankstelle, 063 52/31 12
Hallenbad, Sauna-Solarium-Cafeteria-Schwimmen, 063 52/31 30
Hartmann, BMW-Händler, 063 52/49 62
Haussmann, Eisenwaren, Werkzeuge u. Gartenmöbel, 063 52/34 32
HVA, Lancia-Händler, 063 52/31 11
Ingo's Holzbrandkunst, 063 52/59 08
Jäger, Wohnschau-Möbel, 063 52/35 71
Jung, Harry, Fahrschule, 063 52/29 83

Kaiser, Sanitäts- u. Modehaus, 063 52/87 79
Kallenbach, Karosseriebau, 063 52/38 02
Kastanienhof, Restaurant, Aparthotel, Ferienwohnungen, 063 57/81 5-17
Kircher G., Schuhhaus und Herrenmode, 063 52/88 91
Kircher K., Landschaftsbau und Gärtnerei, 063 52/81 73
Kreissparkasse, 063 52/40 2-0
KVHS, Kreisvolkshochschule Donnersbergkreis, 063 52/40 11 07-108
Klag, Metzgerei, 063 52/45 76
Linn, Boschdienst, 063 52/38 67
Menck Petra, Raumdecor, 063 52/35 91
Mühlbach, Gasthaus, 063 57/25 55
Merten, Spielwaren-Toto-Tabakw.- Jagd-ausrüstung, 063 52/36 62
Milieu-Musikclub, 063 52/46 48
Museum, Verkehrsamt, 063 52/40 04-30
Optik Ecker, Optiker, 063 52/17 16
Puhlmann, Musikschule, 063 51/24 41
Raiffeisenbank, 063 52/50 61
Rappl, Uhren-Schmuck, 063 52/34 88
Rathaus, Verbandsgemeindeverwaltung, 063 52/40 04-30
Ratsstube, Restaurant, 063 52/36 43
Reinhardt, Café Vogelgesang, 063 52/16 17
Reinsch, Heizungsbau, 063 52/37 42

Schabler, Baustoff-Großhandel, 063 52/36 67
Scharfenberger, Elektrofachgeschäft, 063 52/21 23
Schauss, Holzhandlung, 063 52/34 27
Schuh-Ecke, 063 52/31 21
Schillerhain, Hotel-Restaurant, 063 52/41 41
Schwab, Reifendienst-Waschstraße-Tankstelle, 063 52/33 77 + 34 76
Spangenberg, Gardinen-Studio, 063 52/39 33
Stadtwerke, Gas-Wasser-Strom, 063 52/36 25
Steingäß, Bäckerei, 063 52/88 77
Steingäß, Fliesenfachgeschäft, 063 52/34 45
Steitz, Louis, Schuhfabrik, 063 52/40 02-0
Stephan, Toyota-Händler, 063 58/20 7
Stinnes, Reifendienst, 063 52/84 73
Turmschänke, Gaststätte, 063 52/38 19
Verbandsgemeindeverwaltung, Rathaus, Verkehrsamt 063 52/40 04-40
Vogedes, Berufs- u. Jeanskleidung, 6508 Alzey, Spiegelgasse 34 - 36
Volksbank, 063 52/35 03
Waldhaus Donnersberg, Gaststätte, 063 57/25 4
Weiss + Herrmann, Modehaus, 063 52/56 86
Wichlidal, Metallverarbeitung, 063 52/82 79
Zepp, Haushaltsartikel, Elektrogeräte, 063 52/35 21
Zum Jagdhaus, Gasthaus, 063 57/72 25

Der besondere Service für unsere Mitglieder:



UNFALLVERSICHERUNG und LEBENSVERSICHERUNG zum günstigen Jahresbeitrag

Beispiel:

Für eine Jahresprämie von nur

15,80 DM

deckt die R+V Unfallversicherung eine
Versicherungssumme von

25 000 DM

ab.

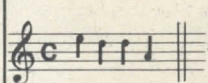
Wir beraten Sie gerne über die günstigen
Versicherungsangebote für unsere Mitglieder.

Raiffeisenbank Kirchheimbolanden

Niederlassung der Volksbank Wörrstadt eG

Uhlandstraße 1 — Telefon (063 52) 50 61

MUSIK



PUHLMANN

Inhaber: Edda Puhlmann

FACHGESCHÄFT FÜR MUSIK-INSTRUMENTE UND MUSIKALIEN

Langstraße 60 · 6719 Kirchheimbolanden · Tel. 063 52/51 86 o. 063 51/24 41

Yamaha-Programm: Electone-Organen · Keyboard
Klaviere · Flügel · Gitarren
Blockflöten

Verkauf jetzt auch Burgey + Klotz

Mietkauf · Günstige Finanzierung
und Unterricht für Kinder
und Erwachsene von 3 1/2 bis 80 Jahre

WMF

SPARTIP DER WOCHE

Tafelbesteck NÜRNBERG 24 tlg.	DM 175,--
Sie sparen DM 29,-	
Vorlegegarnitur COBURG 9 tlg.	DM 125,--
Sie sparen DM 24,-	
Kochtopfset 5 Töpfe BIO STAR	DM 348,--
Sie sparen DM 100,-	
WMF -Küchenmesser-Set 6 tlg.	DM 49,--
WMF -Edelstahlpfanne 24 cm.	DM 37,--
Königskuchenplatte m. Haube	DM 24,90
Tortenplatte m. Haube	DM 22,90
Tortenheber GENF	DM 9,90

HEINRICH

Zepp

6719 KIRCHHEIMBOLANDEN GmbH

Vorstadt 6 · Telefon 063 52/35 21

Elektrotechnik · Hausgeräte · Kundendienst

✶-Studio · Haushaltswaren

Geschenke · Miele-Fachgeschäft

Aktuelles
von


weiss & hermann · Kirchheimbolanden · weiss & hermann · Kirchheimbolanden · weiss & hermann · Kirchheimbolanden

Renault-Familienfest
4. – 6. März 1988

Renault Föller

 6719 Kirchheimbolanden
An der B40

Das aktuelle Schaufenster

TOYOTA

 FRÜHJAHRSSCHAU
5. und 6. März 1988

Autohaus Stephan

 6719 Oberwiesen
Kirchheimbolander Straße

 Lassen Sie sich von der
neuen Sonnenbrillenmode
bei **Optik-Ecker** faszinieren.

6719 Kirchheimbolanden · Vorstadt 28 ☎ 0 63 52/42100

Christel Binder

 Kupferberg Str. 1
6719 Kirchheimbolanden
Tel. (0 63 52) 44 62

 Sprechstunde:
Täglich nach Vereinbarung

Hand- und med. Fußpflege
Sportschuh-Aktion

 adidas- + Puma-Schuhe
zu Sonderpreisen Beispiel:

Kansas,
hoch, weiß

 SALAMANDER
Schuh-Göbel
0719 KIRCHHEIMBOLANDEN
Ihr sympathisches Schuhhaus

 DM **59,-**

 Volkorn-
Rührkuchen

 nur DM **4,65**

 gefüllter Zopf
mit Nußfüllung

 nur DM **5,50**
MANFRED STEINGASS

Friedensstraße 40 · Telefon (0 63 52) 88 77

**Schreibmaschinen-
papier**

 1000 Blatt · weiß
incl. MwSt.

14,50

 GTS-Druck GmbH · Woogmorgen
6719 KIRCHHEIMBOLANDEN

HEINRICH Zepp
6719 KIRCHHEIMBOLANDEN GmbH

Vorstadt 6 · Telefon 0 63 52/35 21

Elektrotechnik · Hausgeräte · Kundendienst

✎ Studio · Haushaltswaren

Geschenke · Miele-Fachgeschäft

Endlospapier

 1 Karton
(=2000 Blatt A4)
weiß, blanco
incl. MwSt.

37,50

 GTS-Druck GmbH · Woogmorgen
6719 KIRCHHEIMBOLANDEN

rustikaler Hefetopf

 m. Mohn o. Müsli nur DM **5,65**

 Mormor Kränze nur DM **5,65**
MANFRED STEINGASS

Friedensstraße 40 · Telefon (0 63 52) 88 77

BÄCKEREI · KONITOREI

 herzhaftes
Kosakenbrot
diese Woche 750 g

 DM **2,65**

 köstliche
Bananenschnitten
Stück

 DM **1,35**
Brand
Wohnhaus in Marnheim

 4 Zimmer, Küche, Bad
Scheune und Garten

 DM **145.000,-**
FRIDOLIN BURGEY IMMOBILIEN

6719 GÖLLHEIM

Paul-Münch-Str. 2 – Tel. 0 63 51/421 00

Kapitalanlage:
REIHENHAUS IN EINSELTHUM

 Jährliche Miete: DM **10.300,-**

 Verkaufspreis: DM **175.000,-**
FRIDOLIN BURGEY IMMOBILIEN

6719 GÖLLHEIM

Paul-Münch-Str. 2 – Tel. 0 63 51/421 00

Garant

 stets frischer
Fleisch- u. Wurstwaren

Metzgerei Otto Klag

Neumayerstraße 2 · Tel. 4576